


Утверждаю:

И.о. директора АО «МГЭС»

 Е.В. Колесников
«__» _____ 2023г.

ТЕХНИЧЕСКОЕ ЗАДАНИЕ
На приобретение заготовок для выполнения работ по
капитальному ремонту ГАЗ.

Общие положения

1. Заказчик АО «МГЭС»

2. Перечень и объёмы поставки:

| | | | | | |
|----|------------------------|----------------|------|-----|-------------------------|
| 1 | Шпилька | Чертеж МГ-001. | шт | 8 | Поршень РК. |
| 2 | Гайка | Чертеж МГ-001. | шт | 8 | Поршень РК. |
| 3 | Шпилька | Чертеж МГ-002. | шт | 10 | Крышка турбины. |
| 5 | Гайка | Чертеж МГ-002. | шт | 10 | Крышка турбины. |
| 6 | Резиновое уплотнение | Чертеж МГ-003. | м.п. | 150 | Направляющий аппарат |
| 7 | Изоляционная прокладка | Чертеж МГ-005. | шт | 4 | Подпятник |
| 8 | Манжета | Чертеж МГ-006. | шт | 16 | Уплотнение лопасти РК. |
| 9 | Заготовка втулки | Чертеж МГ-009. | шт | 8 | Втулка лопасти РК |
| 10 | Заготовка втулки | Чертеж МГ-010. | шт | 8 | Втулка цапфы лопасти РК |

3. Место, срок и условия поставки:

3.1. Место поставки: п. Мамакан

3.2. Поставка материалов осуществляется за счет средств поставщика до места поставки. Упаковка, маркировка, условия транспортировки, должны соответствовать требованиям, указанным в технических условиях производителя.

3.3. Срок поставки: 90 рабочих дней с момента заключения договора.

4. Общие технические требования к поставляемым материалам:

4.1. Поставляемые материалы должны быть изготовлены в год поставки или предшествующий ему и быть ранее не использованными.

4.2. Поставляемые материалы должны иметь сертификаты соответствия и протоколы сертификационных испытаний, подтверждающие заявленные характеристики.

4.3. Все материалы должны соответствовать государственному стандарту (ГОСТ).

5. Гарантийные обязательства:

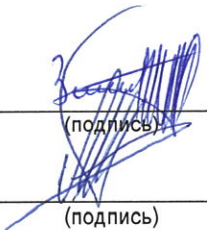
5.1. Срок гарантии на материалы должен быть не меньше срока гарантии, установленного производителем.

Начальник ПТО

(должность)

Начальник МУ

(должность)



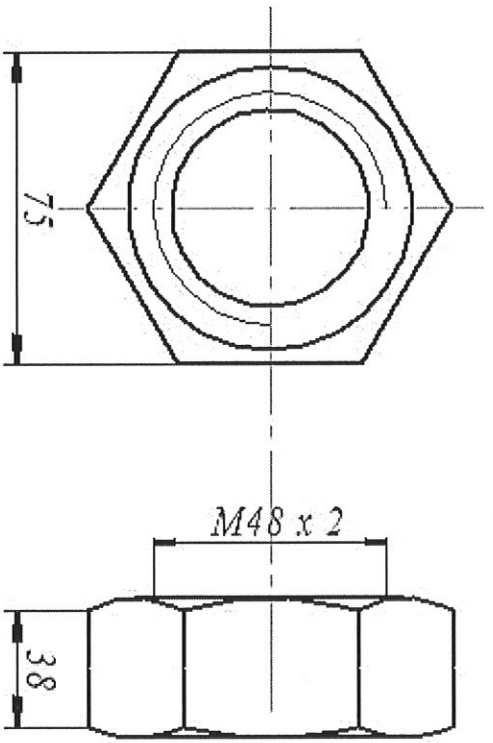
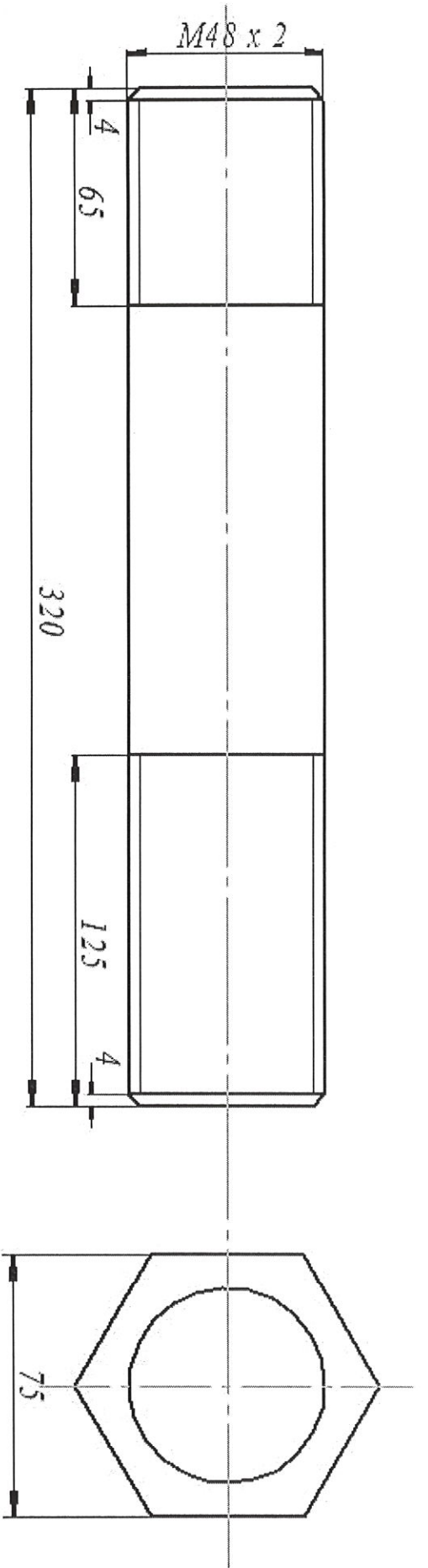
(подпись)

Зимин А.А.

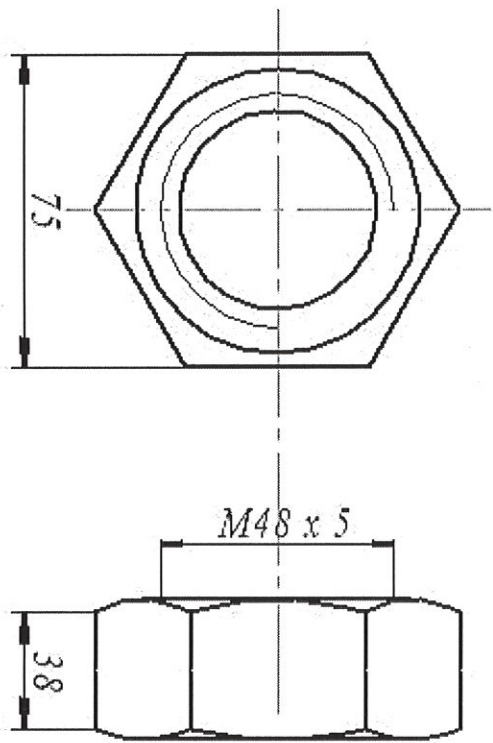
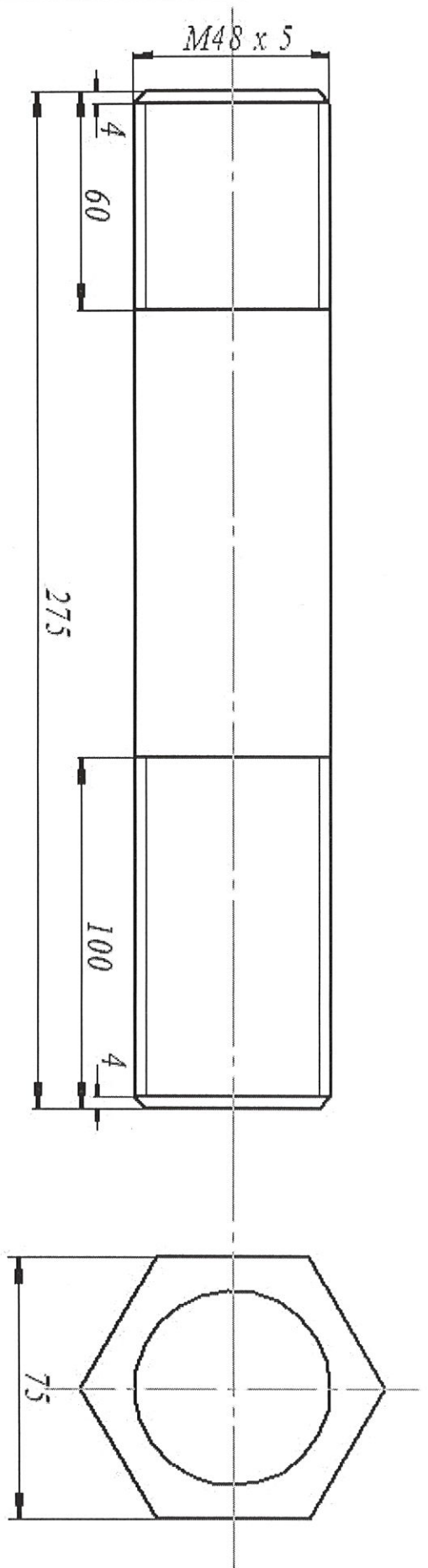
(Фамилия И.О.)

Трухин А.С.

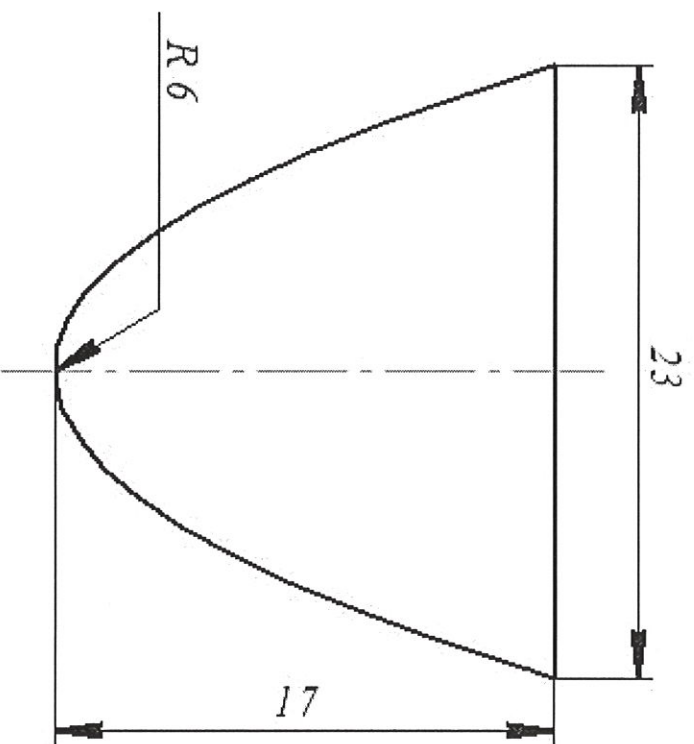
(Фамилия И.О.)



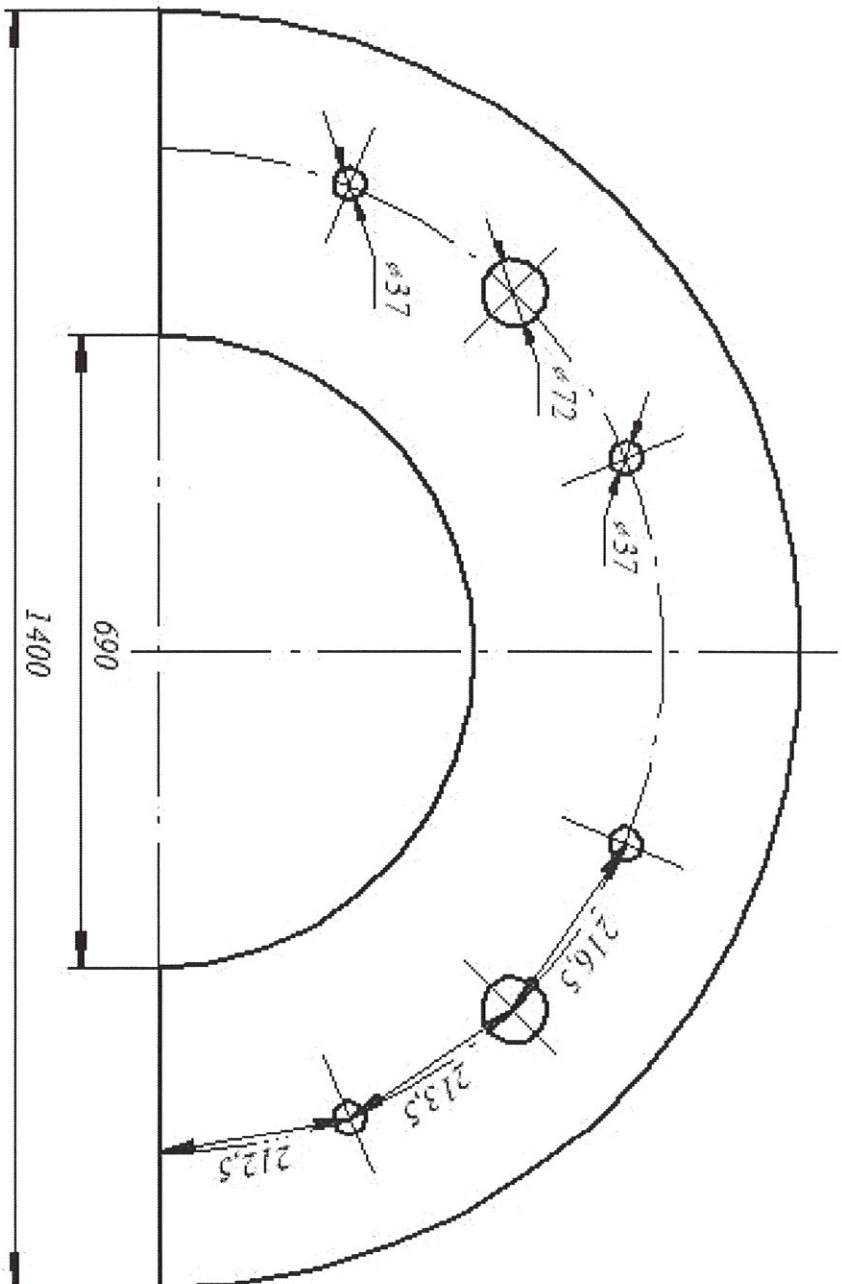
| | | | |
|-----------------------|-----------------|--------------------------------|--------------|
| Операционный директор | Колесников Е.В. | Мамарканская ГЭС | МГ-001 |
| Начальник ПТО | Зидин Д.А. | Шпилька поршня рабочего колеса | |
| Проектировщик | Грухин Д.С. | | Дата |
| Исполнила | Несмерова Е.Ю. | Сталь 35 ГОСТ 1050-2013 | 25.11.2021г. |



| | | | |
|-----------------------|-----------------|-------------------------|--------------|
| Операционный директор | Колесников Е.В. | Мамранская ТЭС | МТ-002 |
| Начальник ПТО | Зимин А.А. | Шпилька крышки турбины | |
| Проектировщик | Трухин А.С. | | Дата |
| Исполнитель | Нестерович Е.Ю. | Сталь 35 ГОСТ 1050-2013 | 25.11.2021г. |

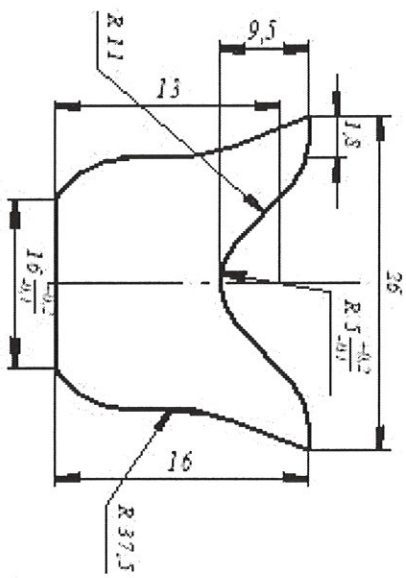
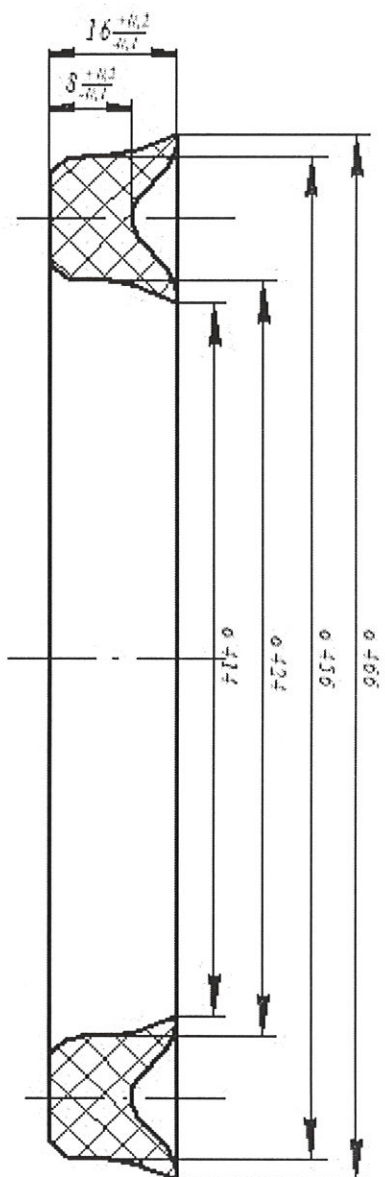


| | | | | |
|-----------------------|-----------------|--|-----------------------------------|--------------|
| Операционный директор | Колесников Е.В. | | ММАККАНСКАЯ ТЭС | МГ-003 |
| Начальник ПТО | Зимин А.А. | | Резиновое угломерное лопаток НА и | Дата |
| Проверил | Грихин А.С. | | верхнего-нижнего колтыца НА | 25.11.2021г. |
| Исполнила | Нестерович Е.Ю. | | Резина мастостойкая ГОСТ 14896-84 | |



| Обозначение | Наименование | Количество | Материал (температура использования) | Толщина |
|-------------|--|------------|--|---------|
| ЭБП.750.855 | Изоляционная прокладка из модифицированного текстолита | 4 шт. | | 1 мм |

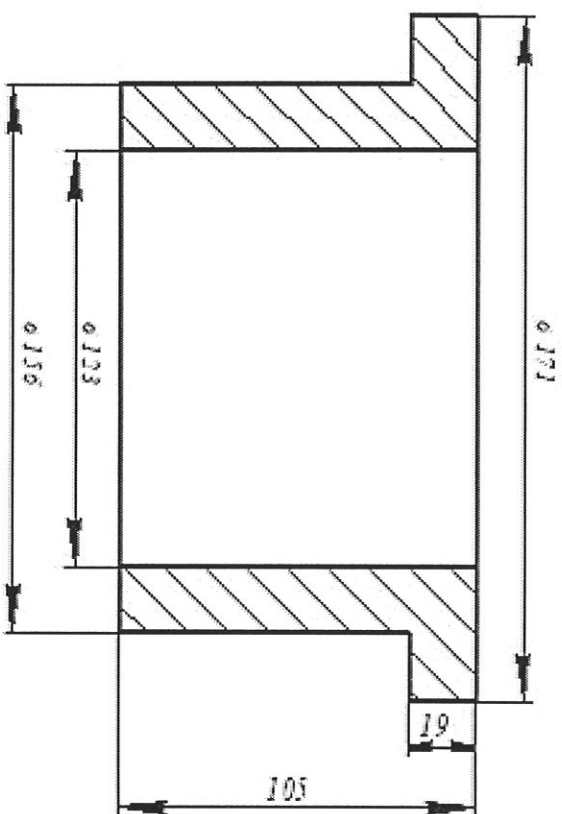
| | | | | |
|-----------------------|------------------|-------------------|--------------------------------------|--------------|
| Операционный директор | Котельников Е.В. | Мамаканская ТЭС | Изоляционная прокладка подъемника | МП-005 |
| Начальник ПТО | Зидин А.А. | | | |
| Проверил | Грухин А.С. | | | Дата |
| Исполнила | Нестерович Е.Ю. | <i>Нестерович</i> | | 29.11.2021г. |



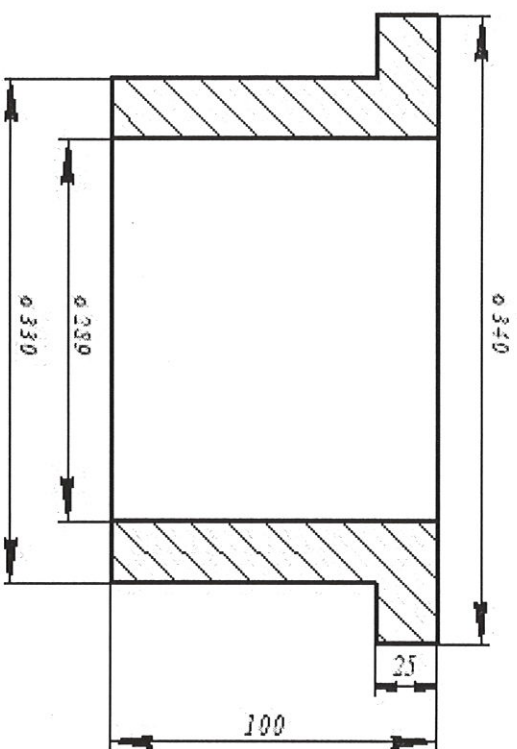
Примечание

1. Сорти резина уточняется действующими или техническими условиями по соответствующим заводам обработки (для справки: ТУ 14396-84) средней жесткости.
2. При невозможности изготовления литьем или другим способом диаметра, допускается изготовление методом резки длиной 3000 мм данного профиля.
3. Резина должна подвергаться вся естественной.

| | | | | |
|-----------------------|-----------------|--|---|--------------|
| Операционный директор | Котесников Е.В. | | МАМАККАСКАЯ ТЭС | МГ-006 |
| Начальник ПТО | Зинин А.А. | | Машинная установка топливного колеса стп ПП-642 ВМ300 | Дата |
| Проверил | Трухин А.С. | | | |
| Исполнила | Нестерович Е.Ю. | | Резина маркированной ГОСТ 14396-84 | 29.11.2021г. |



| | | | | |
|-----------------------|------------------|--|--------------------------|--------------|
| Операционный директор | Колесников Е. В. | | Мамаканская ТЭС | МТ-009 |
| Начальник ПТО | Земин А. А. | | Заготовка втулки | |
| Проверил | Трунин А. С. | | Лопастни | Дата |
| Исполнила | Неслерович Е. Ю. | | Бронза ОФ 10-1 ММ 216-54 | 29.11.2021г. |



| | | | | |
|-----------------------|-----------------|--|--------------------------|--------------|
| Операционный директор | Колесников Е.В. | | Мамаканская ГЭС | МП-010 |
| Начальник ПТО | Зидин А.А. | | Заготовка втулки | |
| Проверил | Трухин А.С. | | панфы | Дата |
| Исполнила | Нестерович Е.Ю. | | Бронза ОФ 10-1 ММ 216-54 | 29.11.2021г. |