



Утверждаю:


И.о. директора АО «МГЭС»
Е.В. Колесников
 «___» _____ 2022г.

Техническое задание на изготовление и поставку готовых металлоконструкций для устройства навесов

1. Назначение и область применения.

Изготавливаемые металлоконструкции (фермы, прогоны, связи, настил) служат конструктивными элементами для устройства навесов на территории Мамаканской ГЭС для организации мест складирования материалов и технологического оборудования станции.

2. Требования к изготавливаемой продукции.

2.1. Необходимо выполнить изготовление и поставку металлоконструкций для устройства 4-х навесов (размерами в осях 12,2х5м):

- Стропильных ферм – двускатная металлическая ферма из парных уголков с шагом 2,9-3,0 м. – 20 шт. (по 5 ферм на 1 навес);
- Распорок (горизонтальных связей) с подкосами для конструктивной жесткости, по коньку и нижнему поясу ферм (см. лист 3 Приложения 1 к ТЗ);
- Прогонов – швеллер (не менее 12П) с шагом 1,2-1,3 м;
- Профнастил – С44, толщиной не менее 0,7мм, оцинкованный.
- Коньковый элемент.

2.2. Нагрузки:

- Снеговой район IV – норм. 240, расч. 280 кг/м²,
- Ветровой район 1а – 17 кг/м²

2.3. Лакокрасочное покрытие металлоконструкций навеса: *грунтовка, эмаль, цвет: серый.*

2.4. Конструкции ферм должны иметь фасонки для крепления горизонтальных связей с отверстиями для временной фиксации элемента болтами при сборке;

2.5. Марка стали металлоконструкций С345 или 09Г2С;

2.6. Все элементы соединяются между собой сваркой;

2.7. Монтаж навеса выполняется на контейнеры (40 ф) на предварительно установленные опорные пластины;

2.8. Все размеры конструктивных элементов **уточняются** при изготовлении;

2.9. Весь сортамент для изготовления металлоконструкций навесов подбирается, исходя из условий надежности и экономической обоснованности.

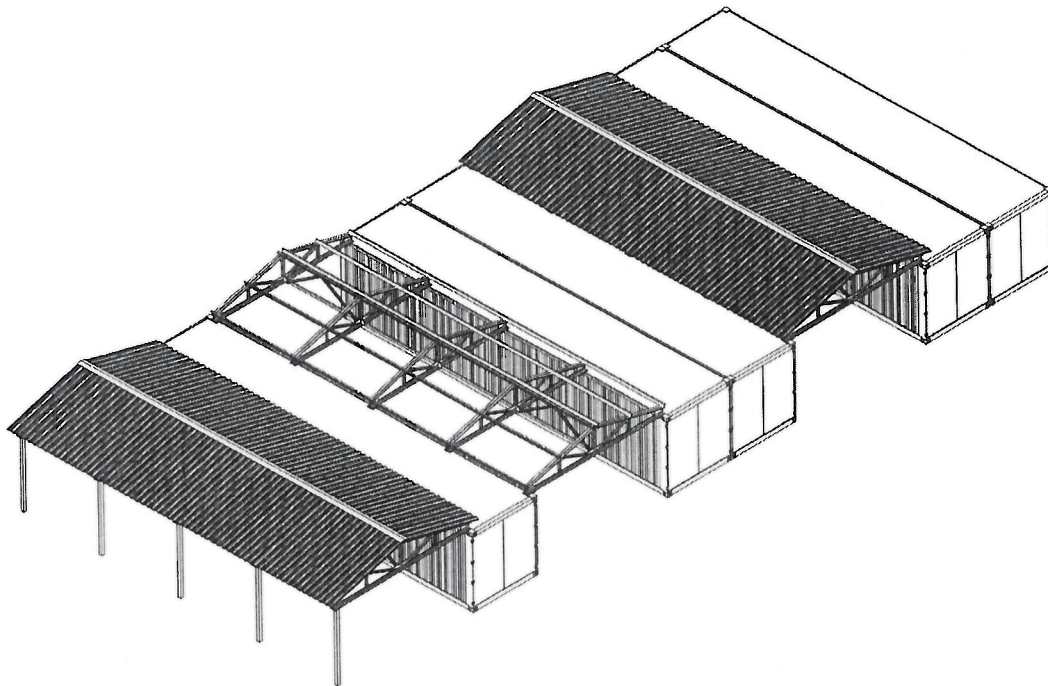


Рис. 1 Эскиз. Расположение навесов на ОРУ-110 кВ.

3. Место, срок и условия поставки:

3.1. Место поставки: 666911, Российская Федерация, Иркутская обл., Бодайбинский р-н, п. Мамакан, ул. Гидростроителей, 2, Мамаканская ГЭС.

3.2. Поставка материалов осуществляется за счет средств поставщика до места поставки. Упаковка, маркировка, условия транспортировки, должны соответствовать требованиям, указанным в технических условиях производителя.

3.3. Срок поставки: 60 дней с момента заключения договора.

4. Общие требования к поставляемой продукции:

Вся продукция должна быть новой, нигде ранее не использованной, не восстановленной, маркированной, соответствовать ГОСТу, ТУ. Обязательное предоставление (при наличии) паспорта качества, сертификата соответствия, инструкции по эксплуатации, должна быть разрешена к применению на территории РФ.

5. Гарантийные обязательства:

Срок гарантии на материалы должен быть не меньше срока гарантии, установленного производителем.

Приложение:

1. План навесов на ОРУ-110 кВ и УГТС.

Мастер УГТС

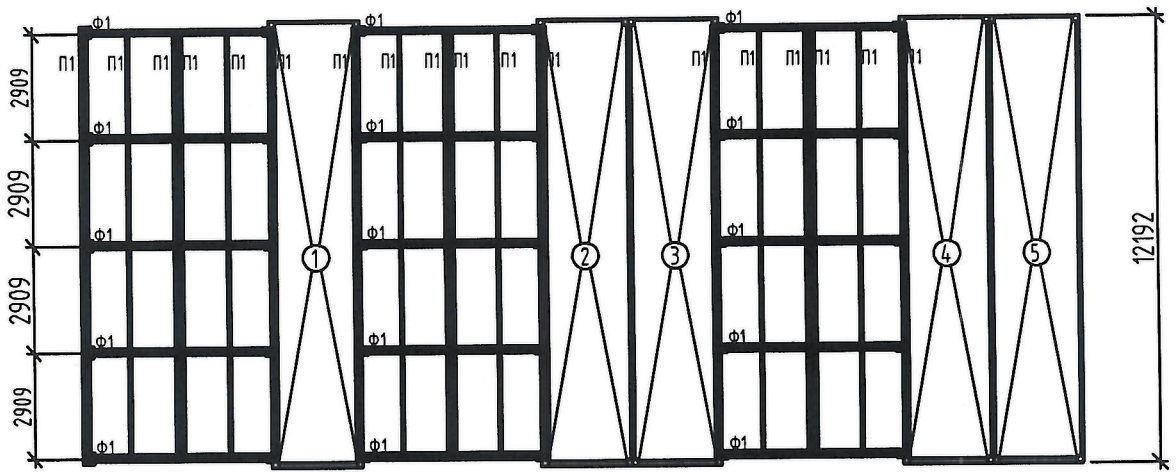
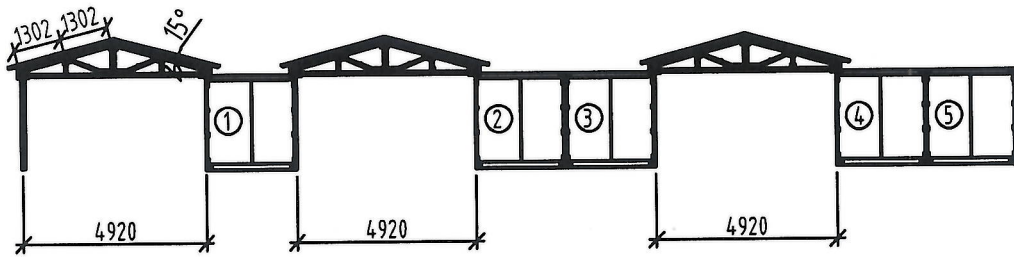
А.А. Логинов

Инженер-строитель ПТО

И.А. Федорякин

Операционный директор

Е.В. Колесников



Согласовано

Взам. инв. №

Подп. и дата

Инв. № подл.

Изм.	Кол. уч.	Лист	№ док.	Подп.	Дата
Гл. инженер	Мурин				
Нач. ПТО	Зимин				
Исполн.	Федорякин			<i>[Signature]</i>	
Проверил	Погодаев				

МГЭС.МК.З-22

Мамаканская ГЭС

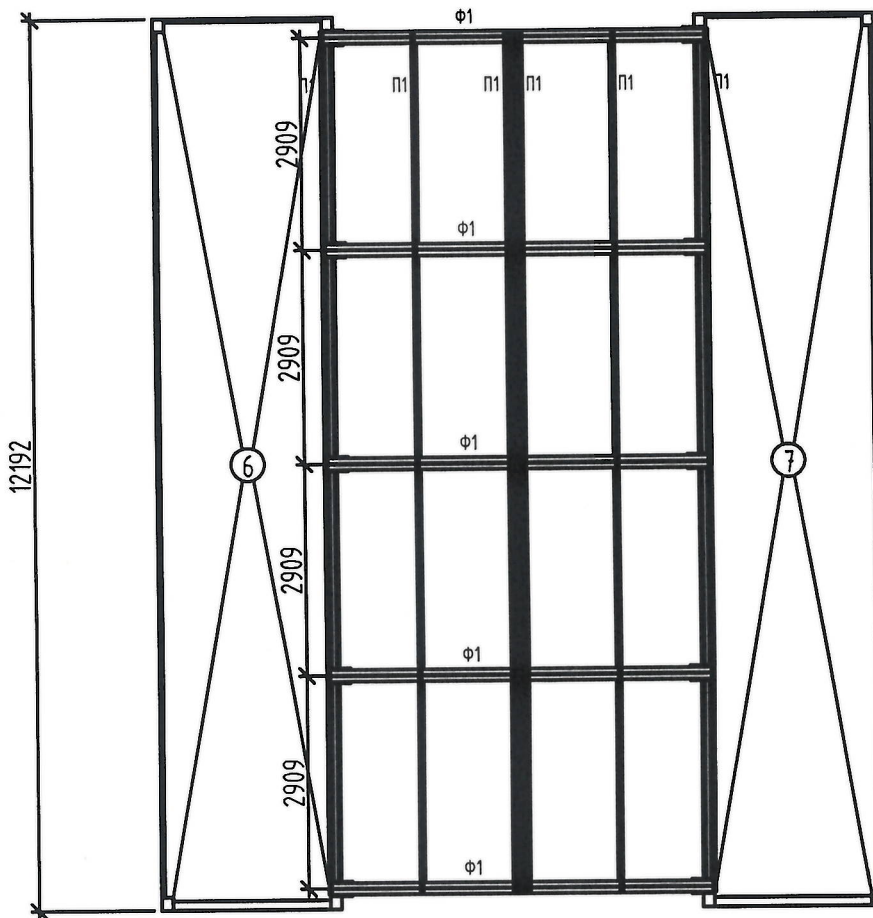
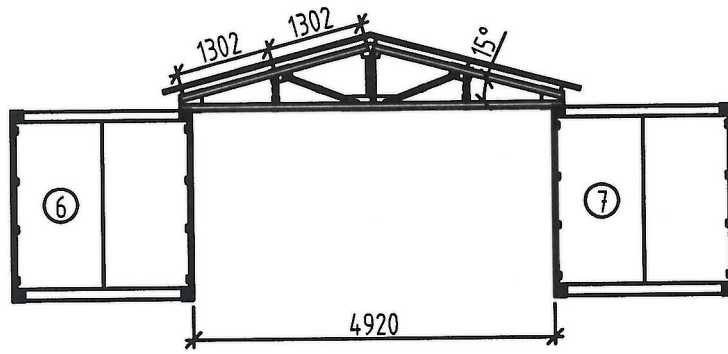
Навес

План. ОРУ-110 кВ

Стадия	Лист	Листов
	1	3

АО "МГЭС"





Согласовано

Взам. инв. №

Подп. и дата

Инв. № подл.

МГЭС.МК.3-22

Мамаканская ГЭС

Изм.	Кол. уч.	Лист	№ док	Подп.	Дата
Гл. инженер	Мурин				
Нач. ПТО	Зимин				
Исполн.	Федорякин				
Проверил	Погодаев				

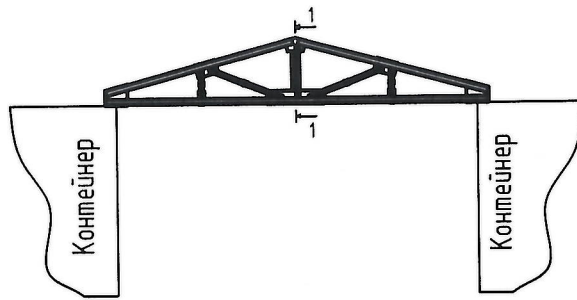
Навес

План. УГТС

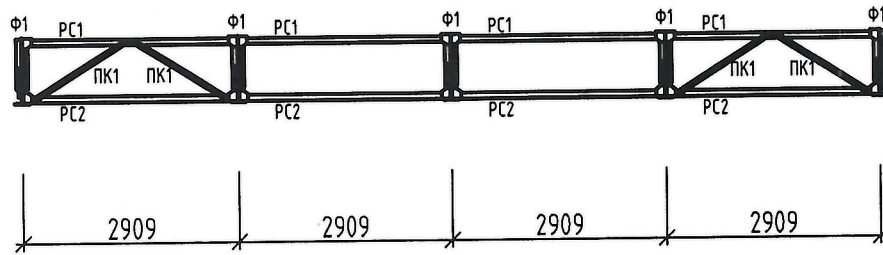
Стадия	Лист	Листов
	2	3

АО "МГЭС"





1-1



Примечания:

1. Габаритные размеры 40 футового контейнера в метрах: длина - 12,19 метров (12192 миллиметров), ширина - 2,44 метра (2438 миллиметров)
2. Элементы конструкции ферм выполнить из прокатных уголков.
3. Все размеры уточняются при изготовлении.
4. Снеговой район - IV, ветровой район - Ia.

Согласовано

Взам. инв. №

Подп. и дата

Инв. № подл.

МГЭС.МК.3-22					
Мамаканская ГЭС					
Изм.	Кол.уч.	Лист	№ док	Подп.	Дата
Гл. инженер	Мурин				
Нач. ПТО	Зимин				
Исполн.	Федорякин				
Проверил	Погодаев				
Навес				Ферма. Разрез 1-1, 2-2	
				А0 "МГЭС"	3 / 3

