

Утверждаю:
Директор АО «Мамаканская ГЭС»
Д.В. Гришак
« ___ » _____ 2018 г.

Дефектная ведомость № _____
на выполнение работ по ремонту водосливной поверхности 5, 6 и 8 пролетов на отм. 246,00м
от « ___ » _____ 2018 г.

Комиссия в составе:

Главный инженер АО «Мамаканская ГЭС» Смирнов А.Е.;

Начальник ПТО Моськин А.В.;

Инженер по эксплуатации и ремонту ГТС Балаева И.Р.

произвела осмотр бетонных поверхностей низовой грани водосливной плотины Мамаканской ГЭС.

В результате осмотра установлено:

В результате длительной (более 55 лет) эксплуатации водосливной плотины, пропуска через неё плавающей древесины и льда, кавитационных явлений, воздействия потока воды при работающем водосливе произошло разрушение бетона в межблочном шве на отметке 246,00м в чаше носка водосливной поверхности пятого, шестого и восьмого пролетов. Разрушения носят ленточный характер, преимущественное простираение раковин – вдоль оси плотины, и незначительно поперек её. Глубина раковин достигает 15 – 40 см.

пролет №5 - размеры разрушений в плане 2,0х2,0х0,15м, 1,0х1,0х0,3м, 1,0х0,5х0,3;

пролет №6 - размеры разрушения в плане 7,0х0,3х0,2 м, 7,0х0,2х0,15м;

пролет №8 – размеры разрушения в плане 4,0х1,0х0,35м, 4,0х0,5х0,25м.

Необходимо выполнить ремонтные работы в следующих объемах:

Таблица 1.

№ п/п	Наименование работ	Ед. изм.	Кол-во
1.	Устранение протечек по контурам сегментных затворов №№ 5-8	п.м	104,0
2.	Устройство водонепроницаемого контура в чаше носка водослива.	п.м	12,0
3.	Удаление воды из чаши носка водослива	м ³	465
4.	Установка и демонтаж лебёдки на гребне плотины.	шт.	1,0
5.	Нарезка швов (оконтуривание зоны разрушения) в бетоне	п.м.	61,0
6.	Разработка деструктивного бетона	м ³	1,5
7.	Зачистка арматуры	м ²	1,5
8.	Монтаж и демонтаж опалубки с установкой анкеров	м ²	15,0
9.	Укладка бетона	м ³	5,1

Особые условия: работы выполнить в период с 15 августа по 15 сентября 2018 года (период малой вероятности работы водослива).

Подписи членов комиссии:

Главный инженер

Начальник ПТО

Инженер ГТС

Смирнов А.Е.

Моськин А.В.

Балаева И.Р.

Приложение 1. Карта дефектов поверхности чаши носка водосливов 5, 6, 8.

Приложение 2. Фото чаши водослива МГЭС.



Фото 1. Общий вид чаши водослива в проекциях 5-8 водосливов.



Фото 2. Разрушения в проекции 8 водосливного отверстия.

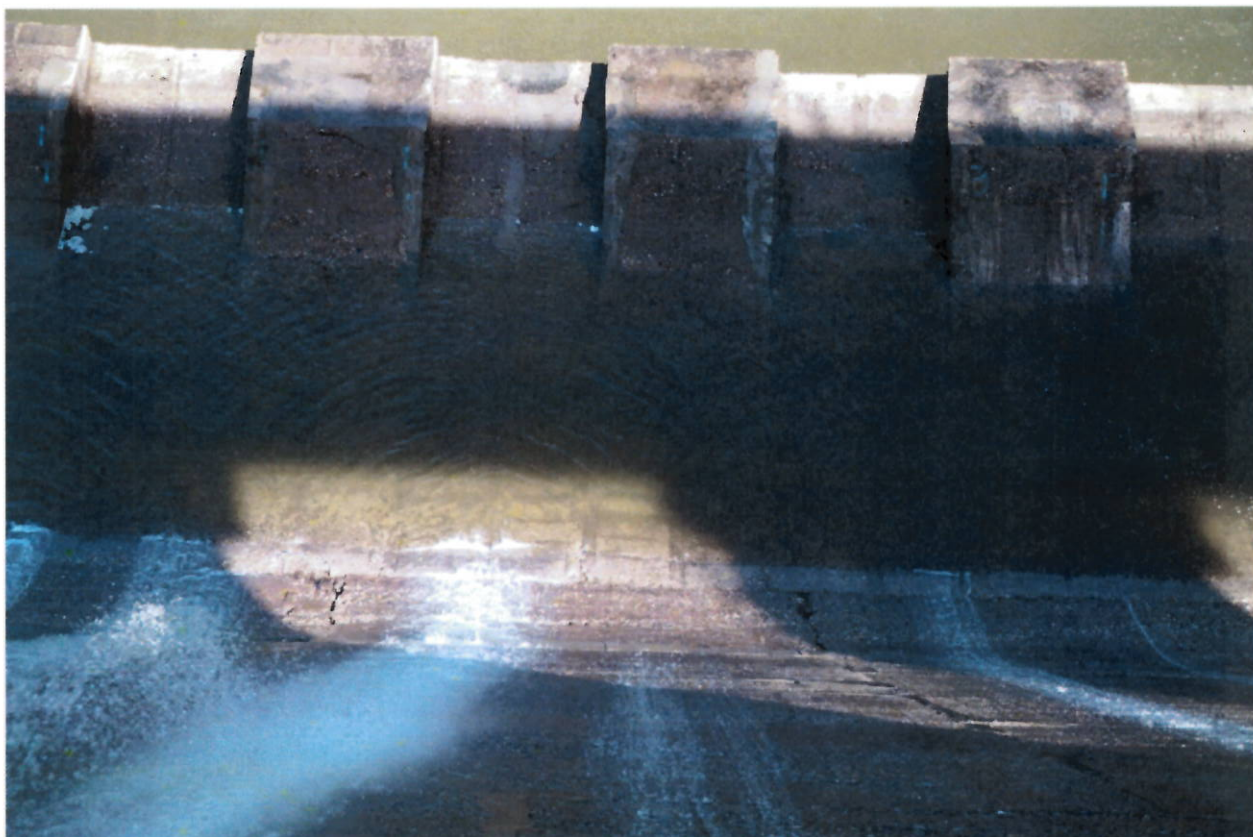


Фото 3. Разрушения в пролете 5 водосливного отверстия. Характер и объемы фильтрации через уплотнения сегментных затворов.



Фото 4. Вид на чашу водослива с гребня плотины, отм. 283,00м.

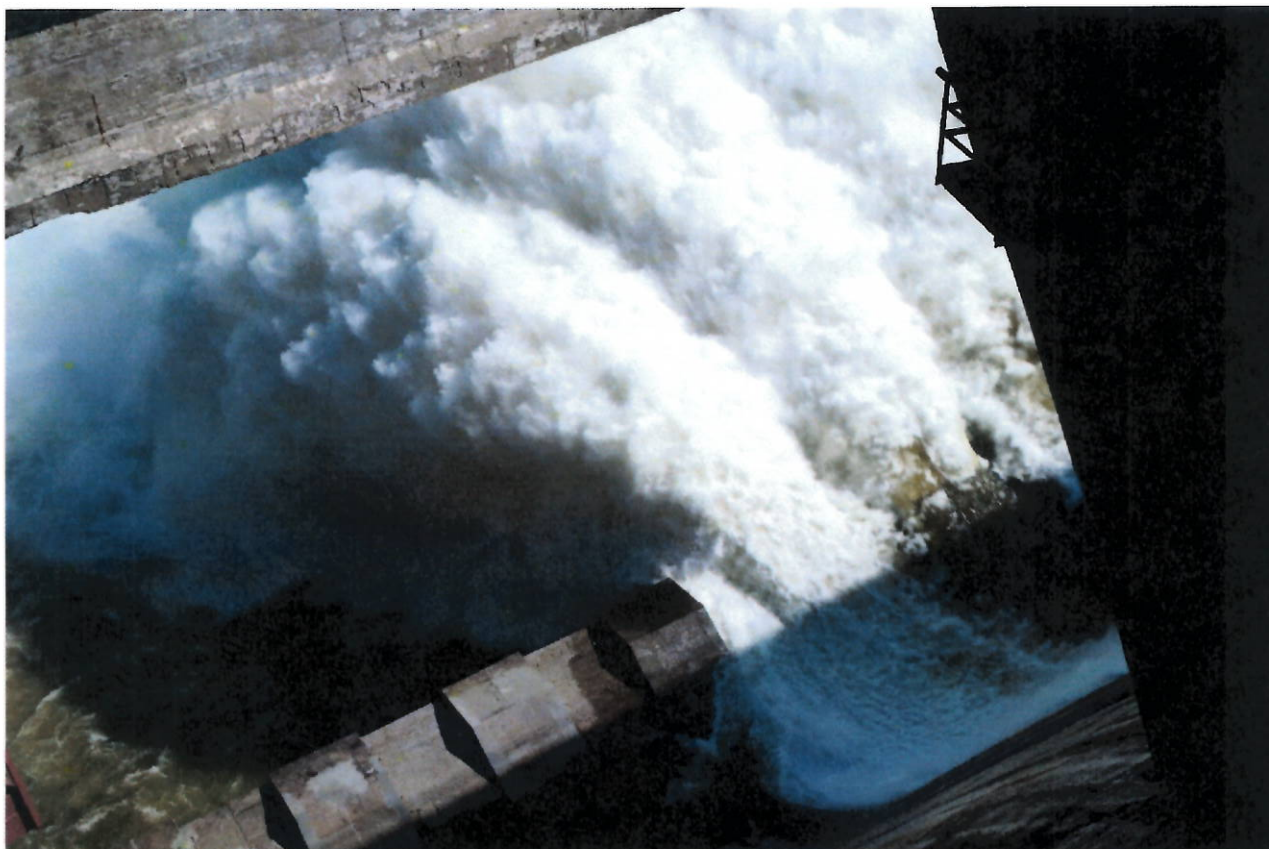


Фото 5. Работающий водослив Мамаканской ГЭС.