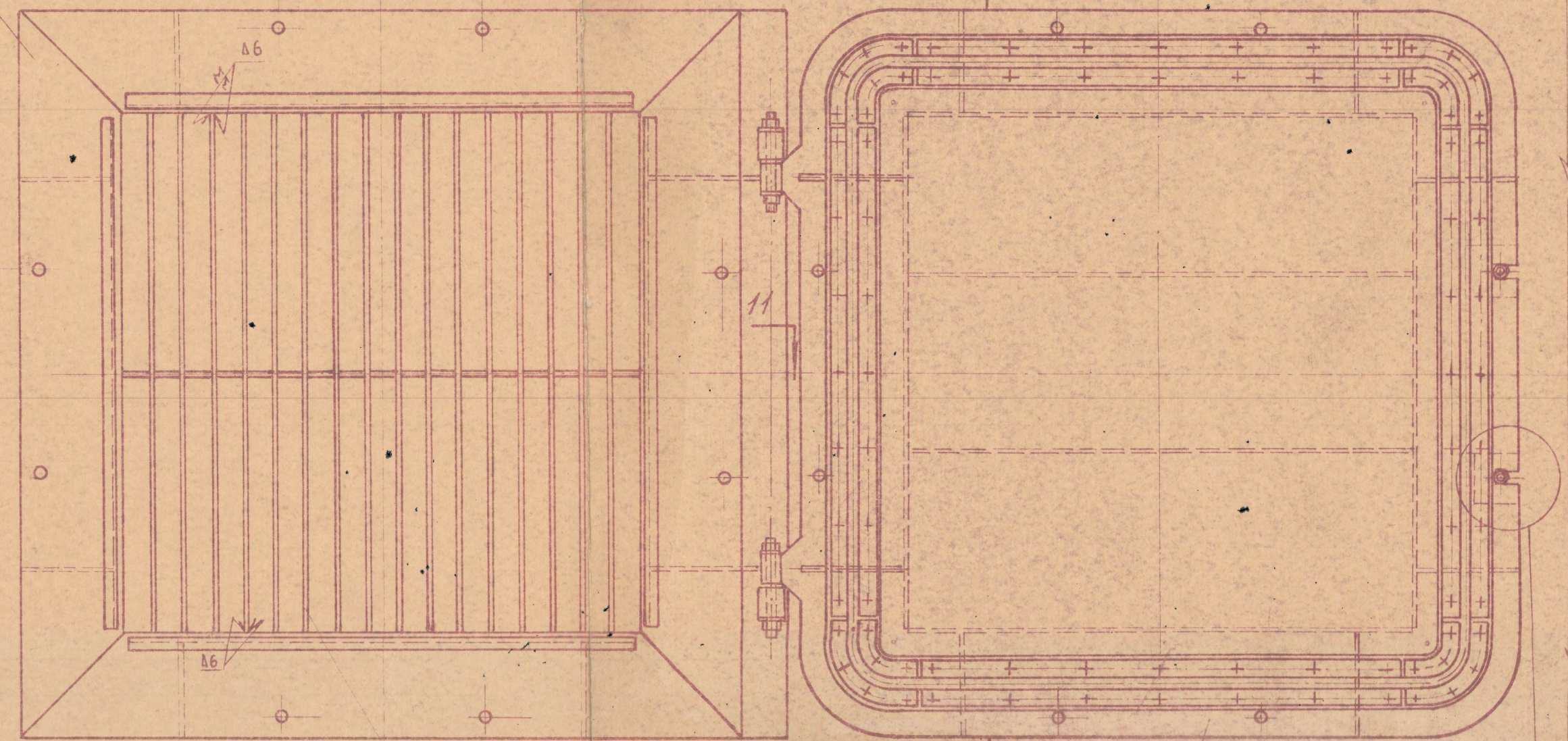


Разрез по 1-1
см. лист 1

Вид по стрелке „А“

Марка П1
136876



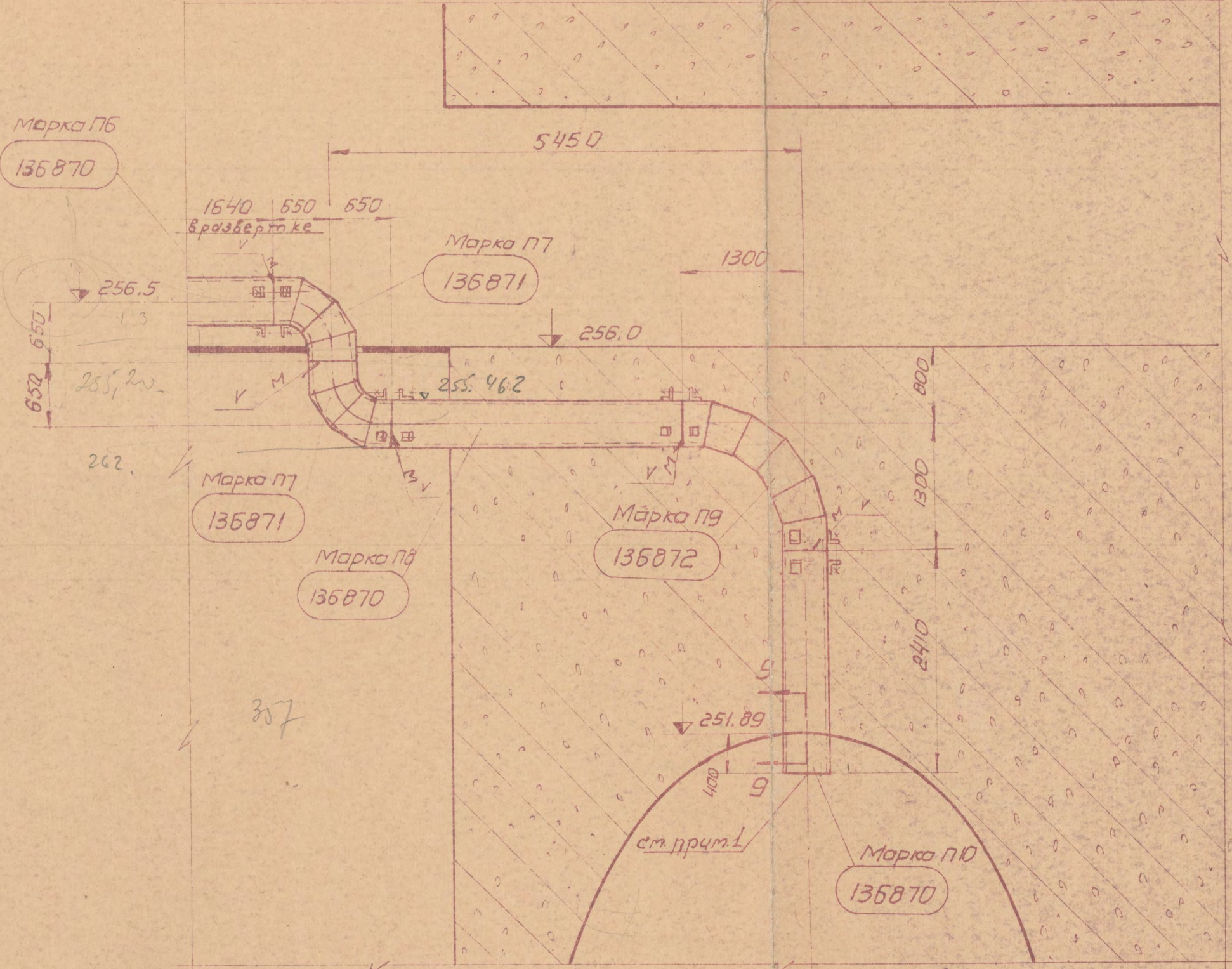
И см. лист 4

5 см. лист 4

Решетка
136865

Крышка
136875
Часть II
см. лист 2

Разрез по 6-6



Марка П6
136870

5450

1300

Марка П7
136871

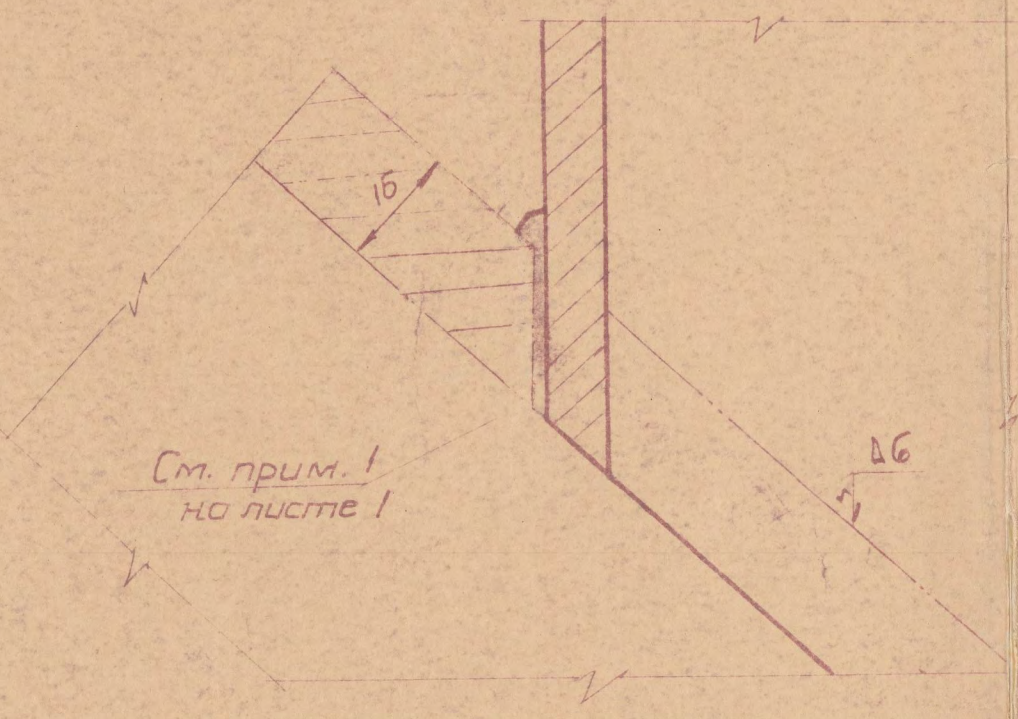
Марка П7
136871

Марка П8
136870

Марка П9
136872

Марка П10
136870

Разрез по 9-9
м 1:1



см. прим. 1
на листе 1

Испол. тельнин ч.г. тех
Главный инженер
Начальник ПТО
14.11.1964

Матоканская 83С
Водоприемник 3/20 км

122063

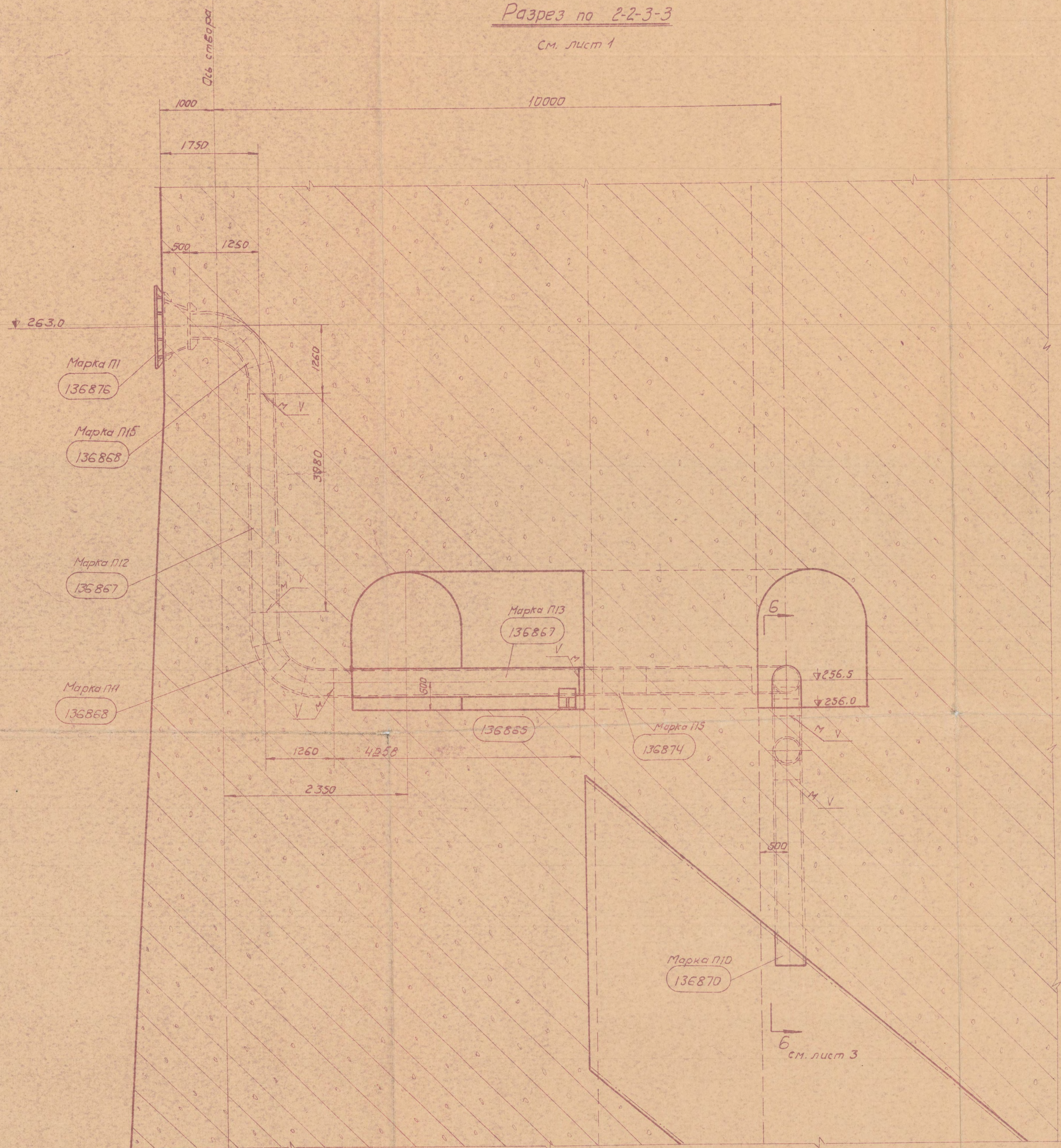
Лит. код	Докум. №	Подпись	Дата
Листок	Андрианов	Андреев	
Проект	Лорадицкий	И.И.	
Эл. конс.	Передо	И.И.	
Эл. конс. П-проект	Вурович	С.С.	
Эл. конс. П-к	Шур	Веллер	

Перепусковая установка
Общий вид
Рабочий чертеж

литера вес в.ке. Машш
1:50
лист 3 всего листов 4
Гидростальпроект
г. Ленинград 1959г.

Разрез по 2-2-3-3

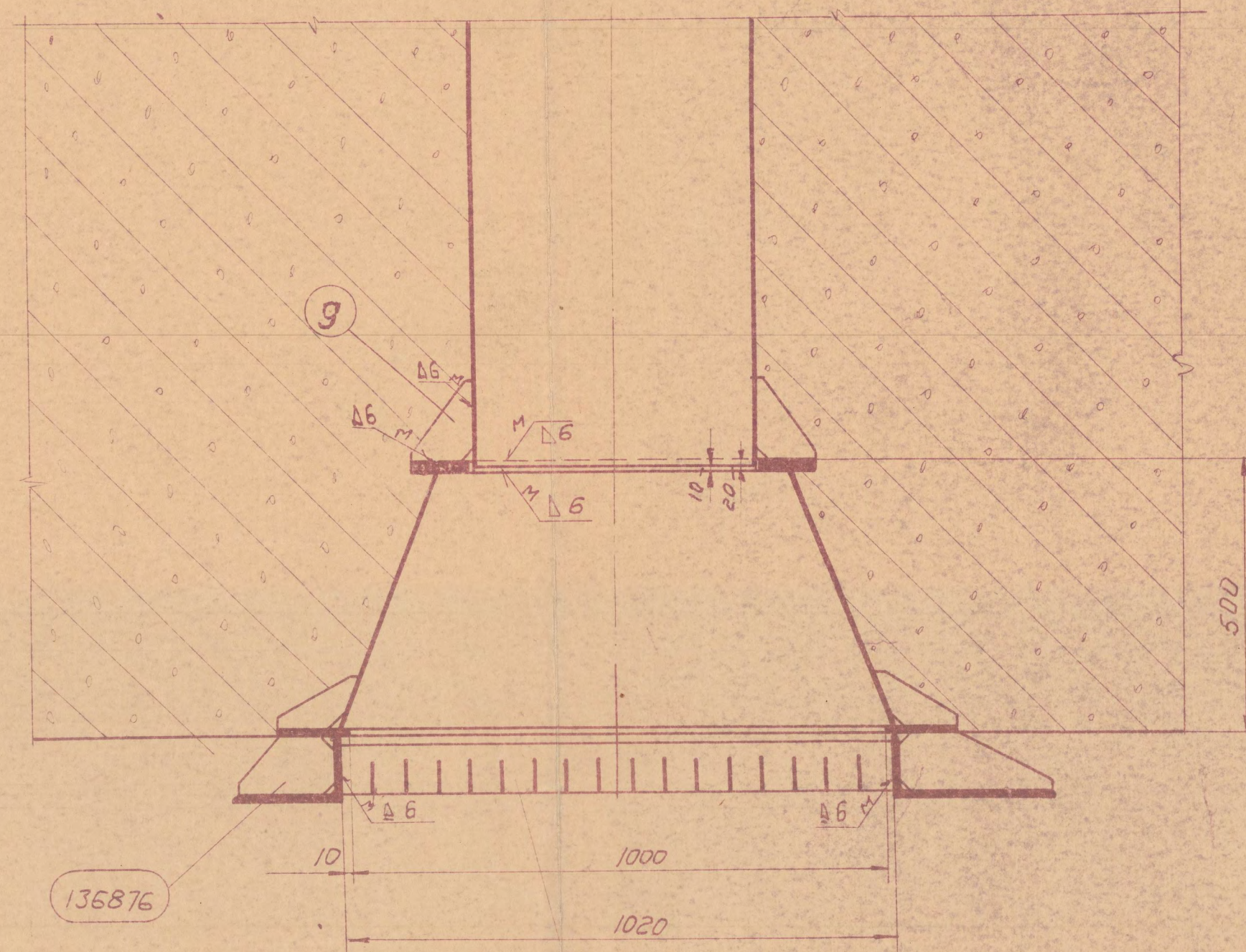
см. лист 1



см. лист 3

Разрез по 11-11

М. 1:10 см. лист 3.



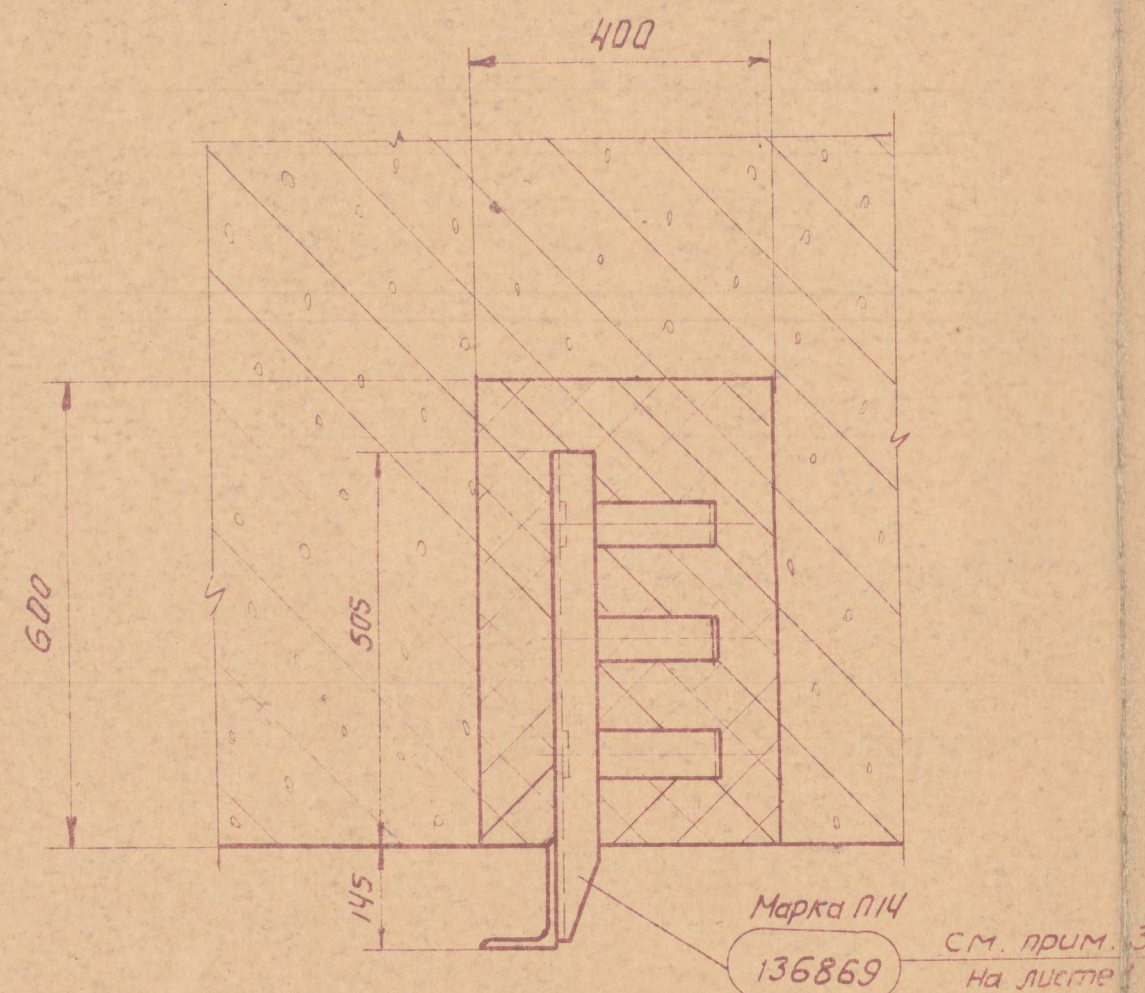
решетка
136865

Узел II

см. лист 3

Разрез по 10-10

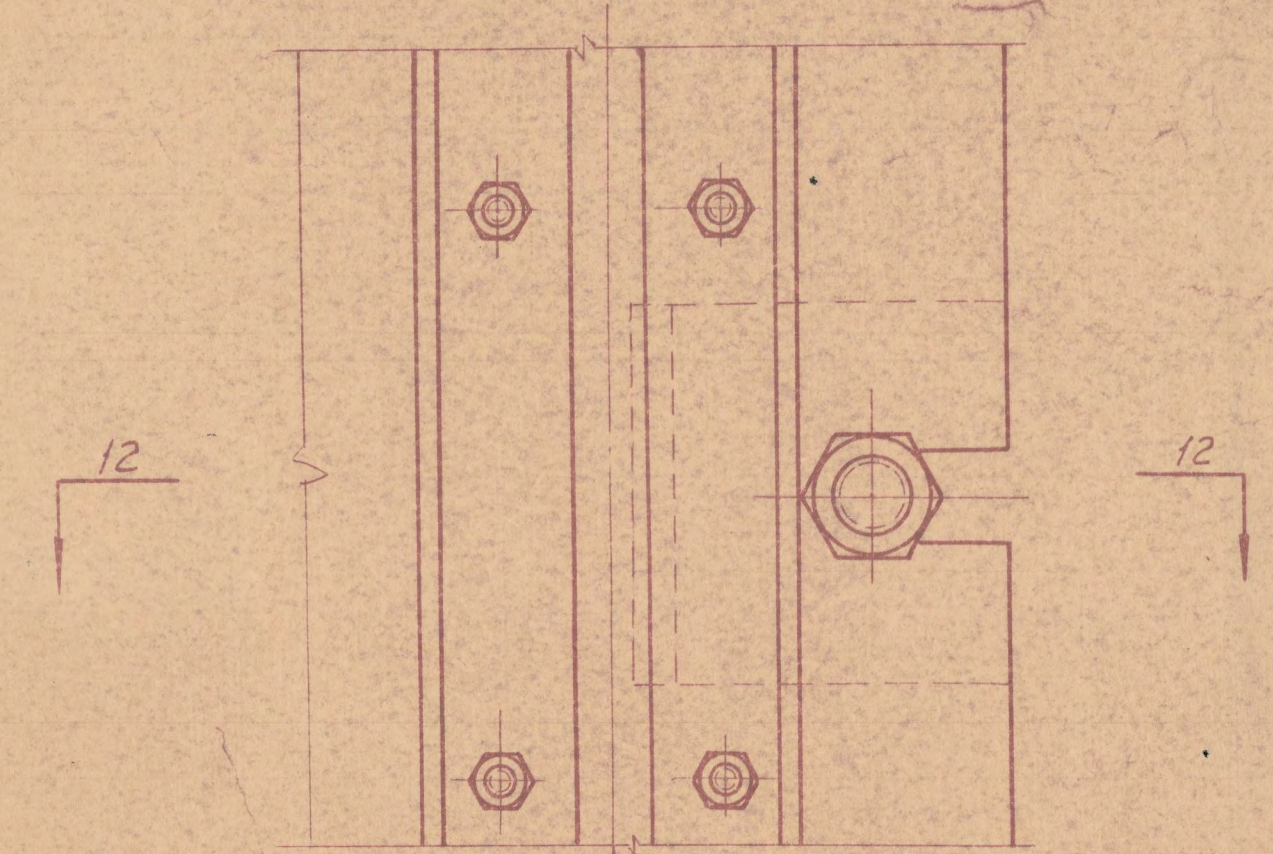
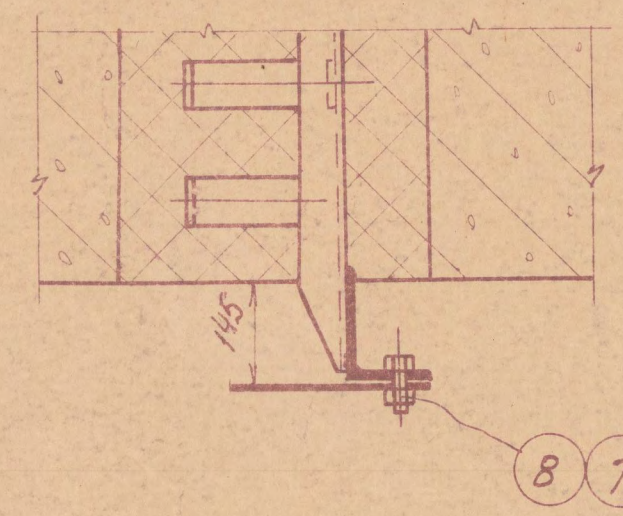
М. 1:10 см. лист 1.



см. прим. 3
на листе 1

Разрез по 12-12

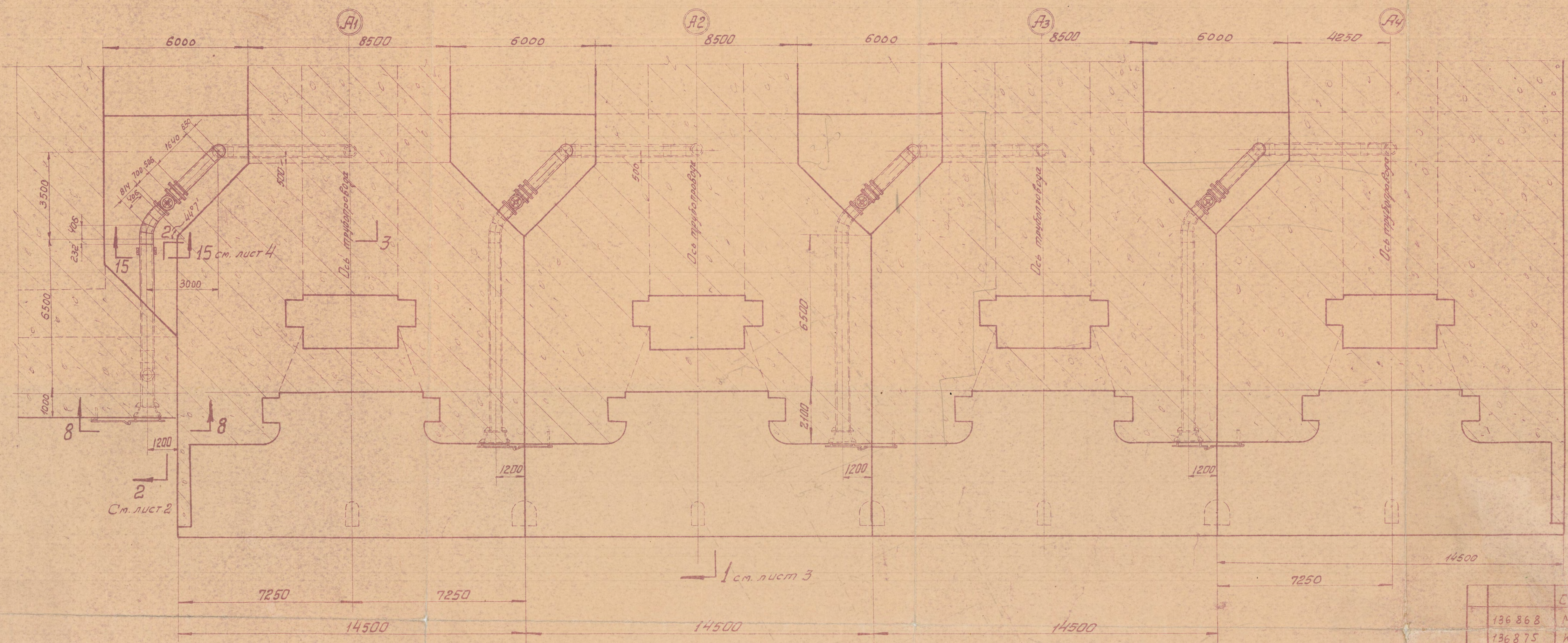
М. 1:10



Исполнитель: [Signature]
Главный инженер: [Signature]
Начальник ПТО: [Signature]
1964 г.

Мамаканская ГЭС.		20 км	
Водопрямник.		122063	
Лит. табл.	Документ	Литера	Вес в кг
Исполн.	Проверено		Масшт.
Проект	Согласовано		1:50
		Лист 2	Всего листов: 4
		Рабочий чертеж	

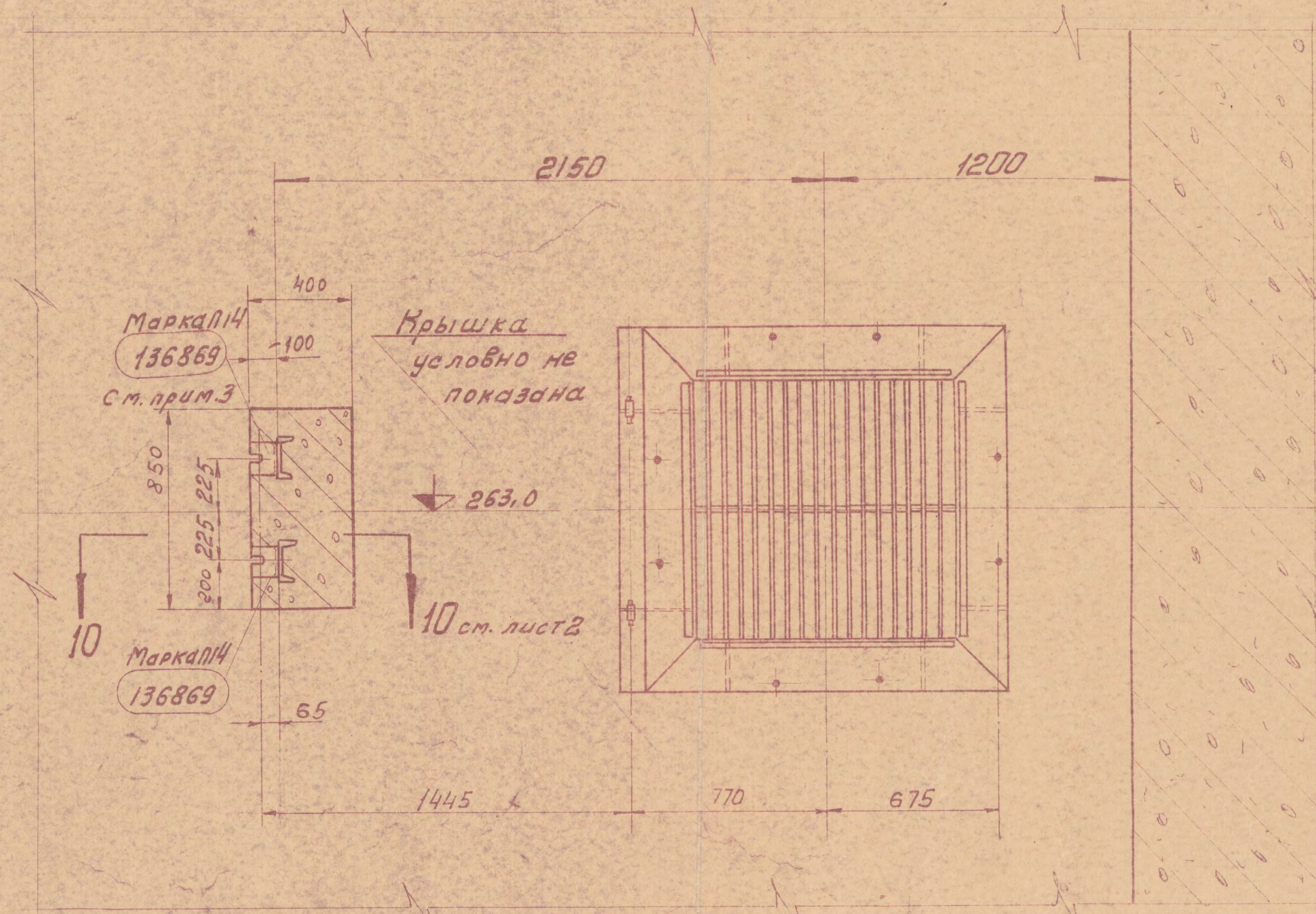
Гидростальпроект
г. Ленинград 1953г.



Весовые данные		
N	Наименование материала	Вес кг
1	Прокат (ст.3)	4317
2	Стандартные детали	4215
3	Электросварные швы	200
4	Резина	131
5	Бронза (бронза 9-4)	2
Итого		18861

Псь створа

Разрез по 8-8



Изготовить на заказ			
20мм			
Один комплект			

Итого:			
2	д	б	27,2 5,7
1	у	8	51,2 34,9
мм	Условная длина	мм	Вес
мм	мм	мм	кг
Швы выполнены электросваркой по ГОСТ 2523-51			
Спецификация на сварные монтажные швы.			

Примечания:

1. Конец трубы перепускного устройства в месте пересечения с напорным трубопроводом, обрезается по месту как изображено на разрезе 9-9 лист 3.
2. Крепление опоры трубы перепускного устройства выполнено в предположении наличия металлического мостика. В случае бетонного мостика гидропроектору необходимо будет заказать анкерные болты.
3. Марка П14 установить по месту - по открытой крышке - см. вид по стрелке "А" на листе 3.
4. Резьбу болта М20х60 дет. 6 нарезать до длины = 70мм.
5. Крышка предназначена для закрытия перепускного устройства в случае необходимости его ремонта. Закрыв крышку должно производиться в дожде. Болты для закрепления крышки (дет. №8) хранить на складе.

N	Сварные швы	гост	Вес
1	136 868	Марка П15	40,6
2	136 875	Крышка	223 223
9	122063-09	-10x200x220	367 1223
8	Болт М20х60	ГОСТ 7790-57	12 0,2 2,4
7	Сайка М20	5909-51	117 0,078 8,5
6	Болт М20х260	7790-57	105 4,62 65,0
5	Болт М22х100	7790-57	240 0,36 86,0
4	Сайка М20	5909-51	240 0,18 25,0
3	Шайба пружинная	22	240 0,017 4,0
2	Покрывало	500х43	12 0,1 1,2
1	136862	Решетка	4 482 3528,0
	136865	Опора	4 210 840,0
	136865	Опора	4 940 376,0
	136869	Марка П14	1 45,0 45,0
	136869	Марка П14	8 13,0 104,0
	136867	Марка П13	1 4430 443,0
	136867	Марка П12	1 4150 415,0
	136868	Марка П11	1 2260 226,0
	136870	Марка П10	4 2500 1000,0
	136872	Марка П9	4 2170 868,0
	136870	Марка П8	4 3650 14600
	136871	Марка П7	8 1200 980,0
	136870	Марка П6	4 1890 796,0
	136874	Марка П5	4 1780 712,0
	136870	Марка П4	3 7450 2236,0
	136876	Марка П3	6 1590 948,0
	136869	Марка П2	3 53,0 159,0
	136869	Марка П1	4 5190 2056,0

Исполнитель: И.И. [Signature]
 Главный инженер: [Signature]
 Начальник ПТО: [Signature]
 1964 г. Водоприемник.

Перепускное устройство. Общий вид. 122063
 20мм 18861 1:100
 Лист 1 из 1
 Рабочий чертеж