

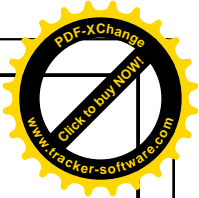
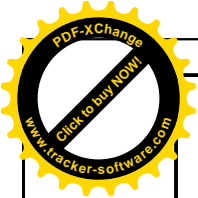
Перечень чертежей

Номер строки	Формат	Обозначение	Наименование
1	A4	030/14-77-КМД-1	Перечень чертежей.
2	A4	030/14-77-КМД-2	Спецификация отправочных марок.
3	5xА3	030/14-77-КМД-3	Монтажная схема
4	2xА3	030/14-77-КМД-4	Колонна К1-1...К1-3
5	2xА3	030/14-77-КМД-5	Колонна К1-4...К1-6
6	2xА3	030/14-77-КМД-6	Ригель Р1-1
7	2xА3	030/14-77-КМД-7	Ригель Р1-2
8	2xА3	030/14-77-КМД-8	Ригель Р1-3
9	A3	030/14-77-КМД-9	Связь Гс1. Прогон П1
10	2xА3	030/14-77-КМД-10	Связь Вс1-1...Вс1-6
11	2xА3	030/14-77-КМД-11	Фахверк К2-1...К2-3, Рф1
12			
13	A4	030/14-77-КМД-12	Высокопрочные метизы
14	A4	030/14-77-КМД-13	Постоянные метизы
15	A4	030/14-77-КМД-14	Временные метизы
16			
17			
18			
19			
20			
21			

Подпись и дата	
Инов. № дубл.	
Взам. инв. №	
Подпись и дата	
Инов. № подл.	

--	--	--	--	--	--	--	--	--	--

изм. лист	№ документа	Подпись	Дата	030/14-77-КМД-1				Лит.	Лист	Листов
Разраб.	Ефремов			ООО "Спецлайн" Здание склада, расположенного в г.Таксимо республики Бурятия Несущие и ограждающие конструкции				И		1
Пров.										
Н.контр.										
УТВ.										
							ООО "Абсолют-инженеринг"			

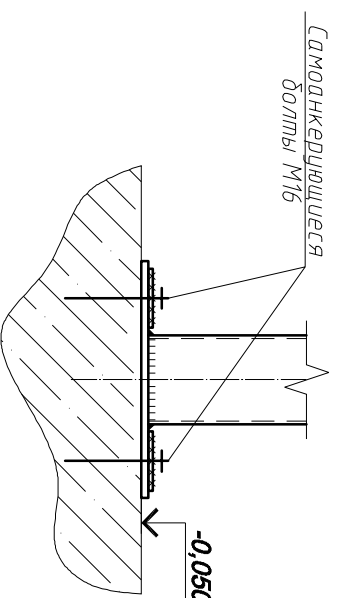
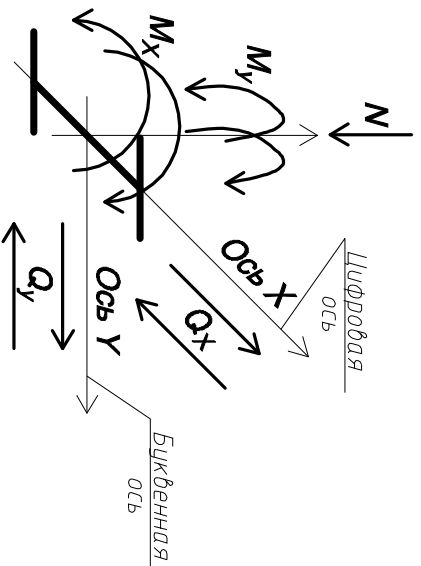
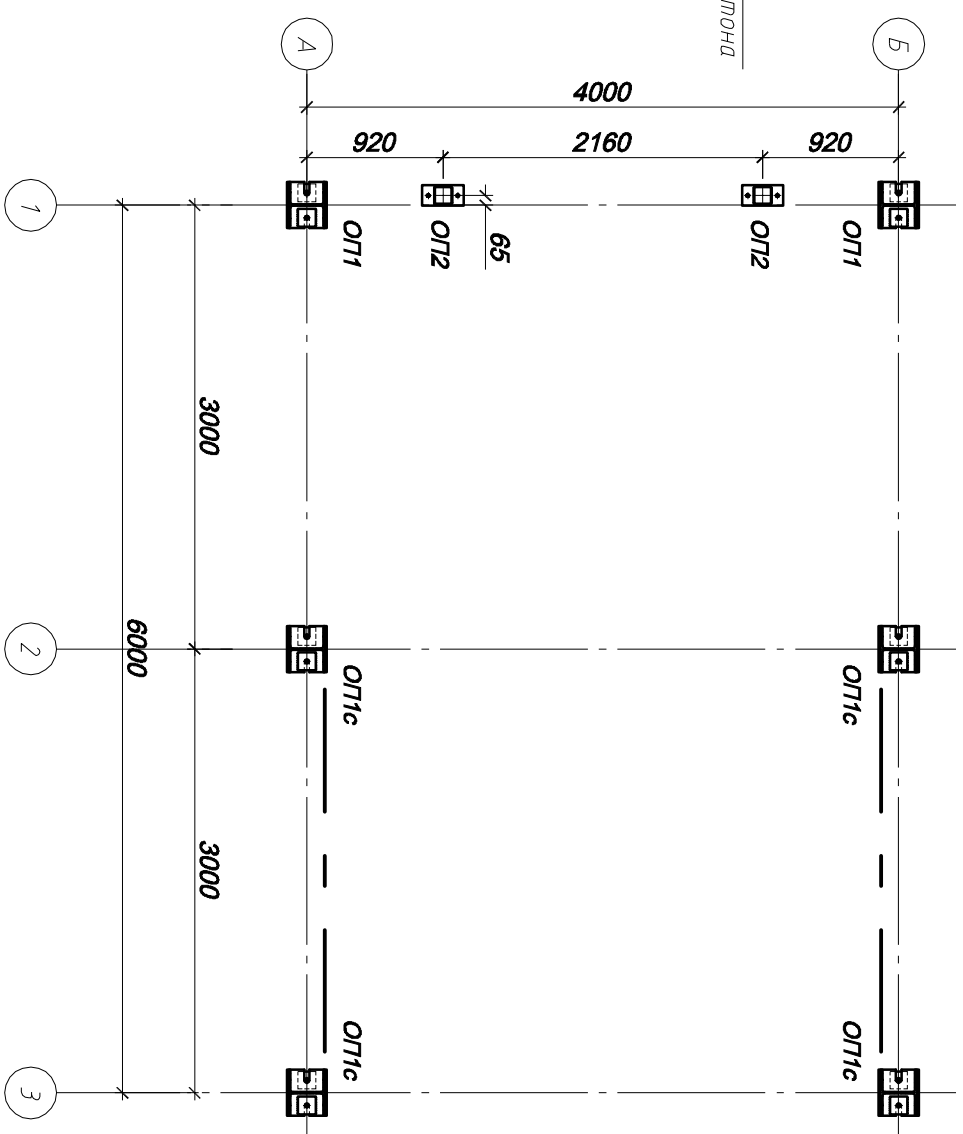
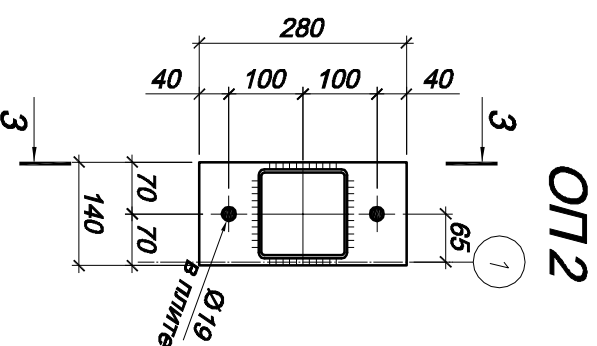
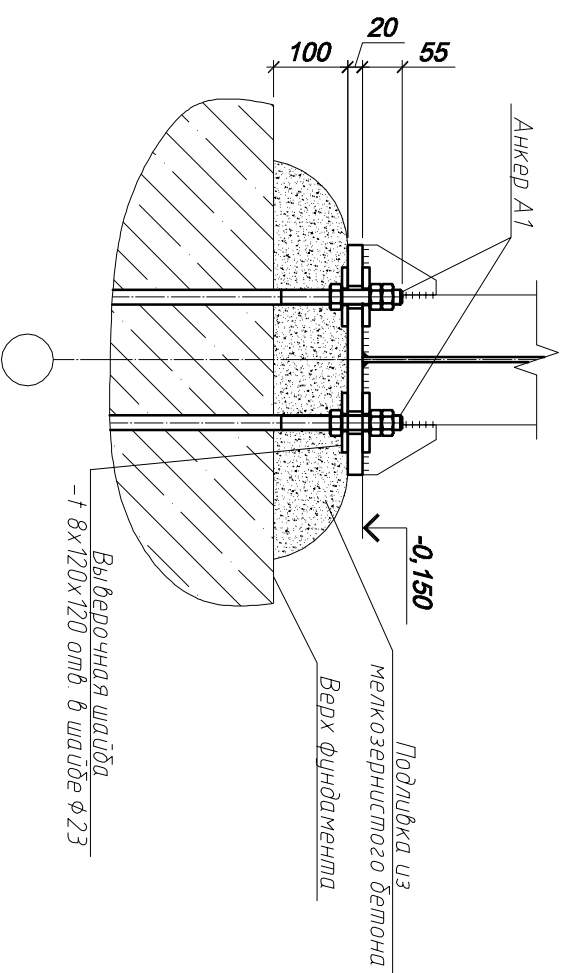
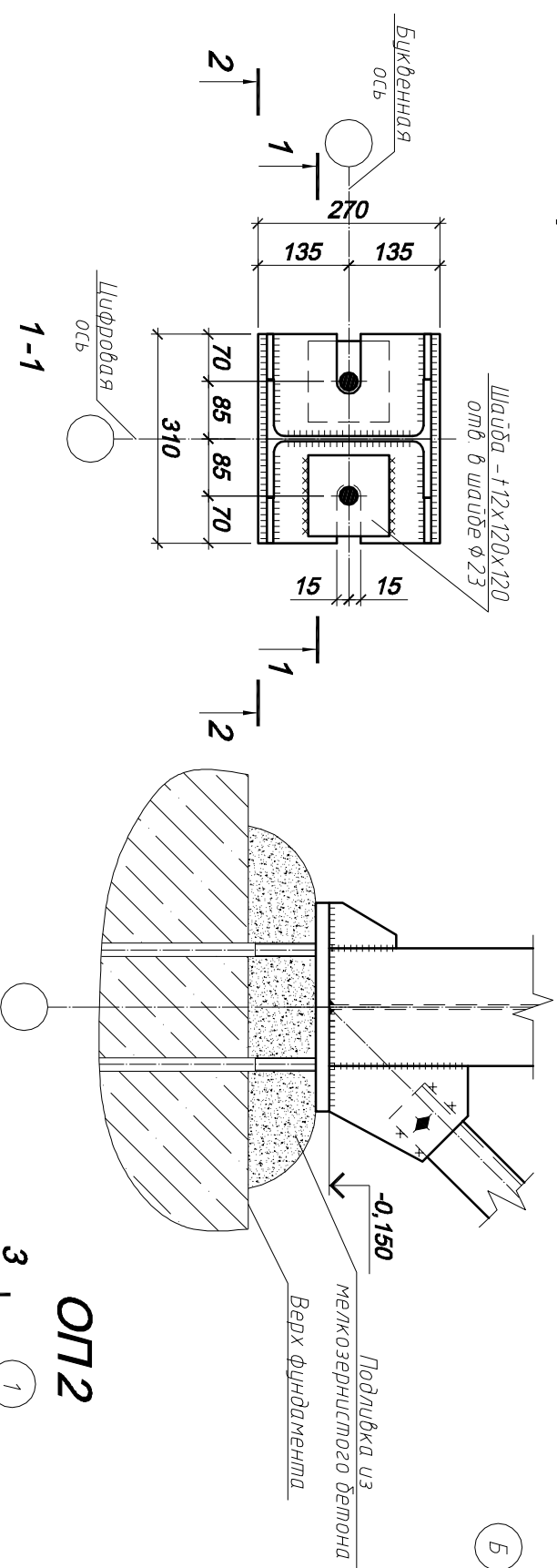


Спецификация отправочных марок

№ строки	Обозначение отправочной марки	Наименование отправочной марки	Обозначение чертежа	Кол. шт.	Масса, кг.		Монтажная дет. марки	
					1 шт.	Всего	№ дет.	Кол. шт.
1	K1-1	Колонна	308/53-2014-КМД-4	1	196	196	3/4	2/2
2	K1-2	Колонна	308/53-2014-КМД-4	1	181	181	3/4	2/2
3	K1-3	Колонна	308/53-2014-КМД-4	1	200	200	3/4	2/2
4	K1-4	Колонна	308/53-2014-КМД-5	1	227	227	3/4	2/2
5	K1-5	Колонна	308/53-2014-КМД-5	1	208	208	3/4	2/2
6	K1-6	Колонна	308/53-2014-КМД-5	1	231	231	3/4	2/2
7	P1-1	Ригель	308/53-2014-КМД-6	1	139	139		
8	P1-2	Ригель	308/53-2014-КМД-7	1	135	135		
9	P1-3	Ригель	308/53-2014-КМД-8	1	142	142		
10	Гс1	Связь	308/53-2014-КМД-9	4	37	148		
11	П1	Прогон	308/53-2014-КМД-9	6	57	342		
12	Вс1-1	Связь	308/53-2014-КМД-10	1	14	14		
13	Вс1-2	Связь	308/53-2014-КМД-10	1	13	13		
14	Вс1-3	Связь	308/53-2014-КМД-10	1	16	16		
15	Вс1-4	Связь	308/53-2014-КМД-10	1	15	15		
16	Вс1-5	Связь	308/53-2014-КМД-10	1	33	33		
17	Вс1-6	Связь	308/53-2014-КМД-10	1	37	37		
18	K2-1	Фахверк	308/53-2014-КМД-11	1	51	51	4	1
19	K2-2	Фахверк	308/53-2014-КМД-11	1	55	55	4	1
20	K2-3	Фахверк	308/53-2014-КМД-11	2	4	8		
21	Pф1	Фахверк	308/53-2014-КМД-11	1	31	31		
22			Итого:			2422		

	Подпись и дата
	Изм. лист
	№ документа
	Подпись
	Дата
Изм. лист	№ документа
Подпись	Дата
Изм. лист	№ документа
Подпись	Дата
Изм. лист	№ документа
Подпись	Дата

030/14-77-КМД-2			
Изм. лист	№ документа	Подпись	Дата
Разраб.	Ефремов		
Пров.			
Н.контр.			
Утв.			
ООО "Спецлайн" Здание склада, расположенного в г.Таксимо республики Бурятия Несущие и ограждающие конструкции			
Лит.	Лист	Листов	
И		1	
ООО "Абсолют-инженеринг"			



3-3

Эскиз	Марка	d	L	Лнар	Обозначение
	A1	20	175	175	Болт 1.1. М20 x 800. 09Г2С ГОСТ 24379.1-2012

1. Подливку из мелкозернистого бетона выполнять после установки колонн здания. Дальнейший монтаж производить после набора прочности бетона не менее 50%.
2. Обеспечить прочность бетона под плитами не менее 90 кгс/см.

В таблице приведены расчетные нагрузки на опорные плиты

Марка	Усилитя				Примечание
	N (т)	M _y (т*м)	Q _x (т)	M _x (т*м)	
ОП1	2,5	-	±1	-	-
ОП1С	3	-	±1	-	±1

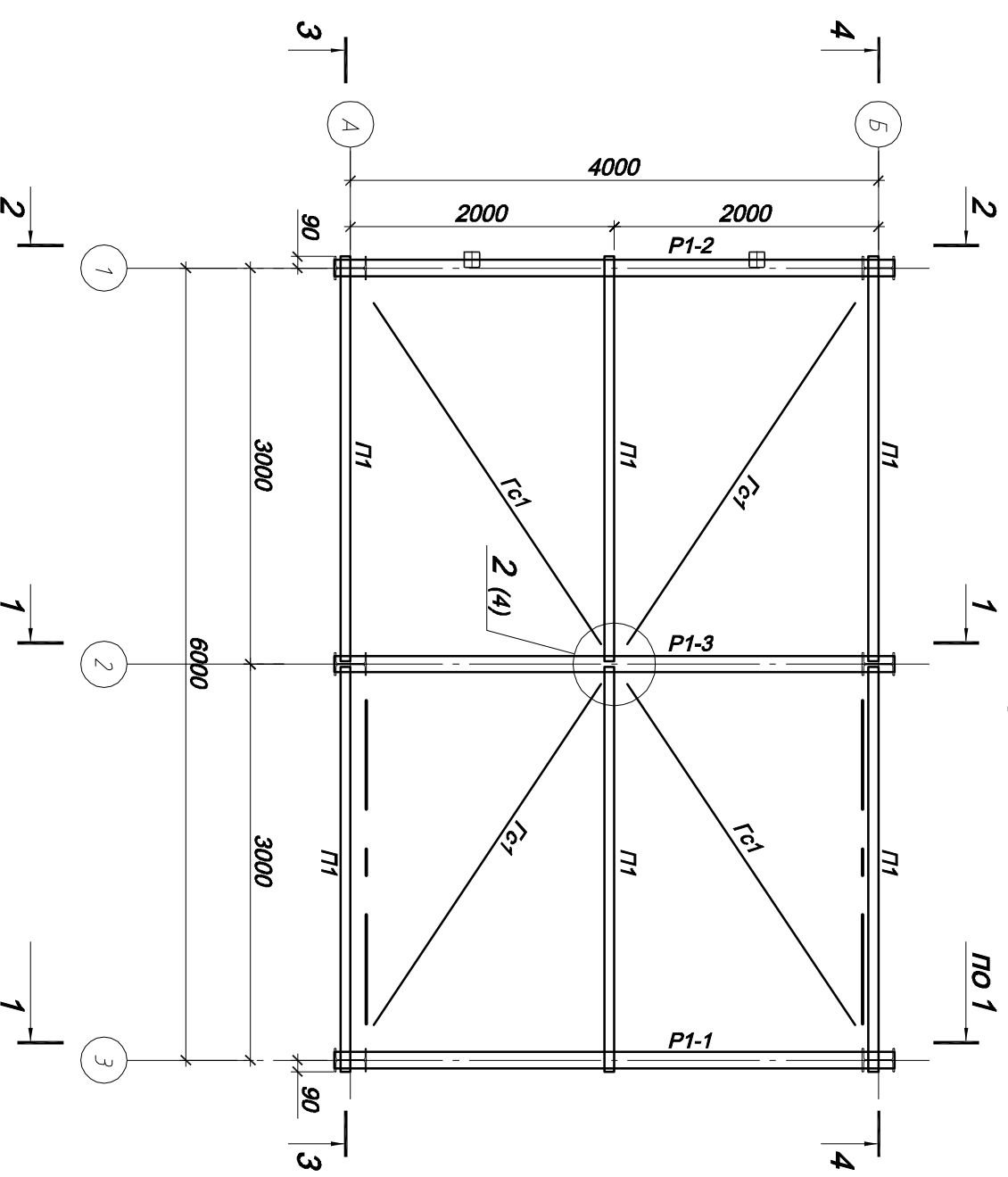
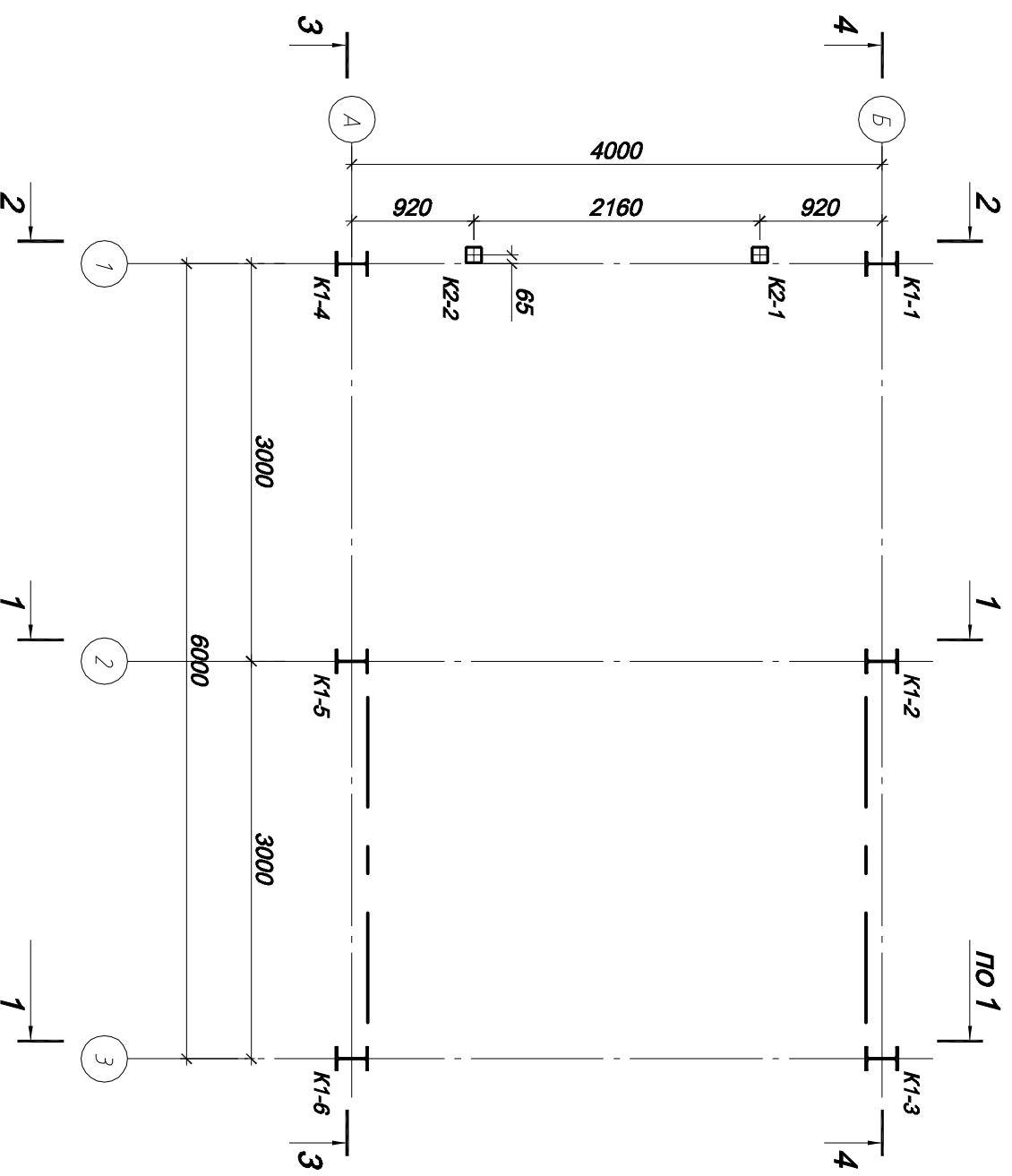
Изм.	Кол. у.	Лист	№ док.	Подп.	Дата	Несущие и ограждающие конструкции	План опорных плит Нагрузки на опорные плиты Опорные плиты	ООО "Абсолют-инженеринг"
Разраб.	Ефремов							

ООО "Стецлайн"
Здание склада, расположенного в г. Таксимо
республики Бурятия

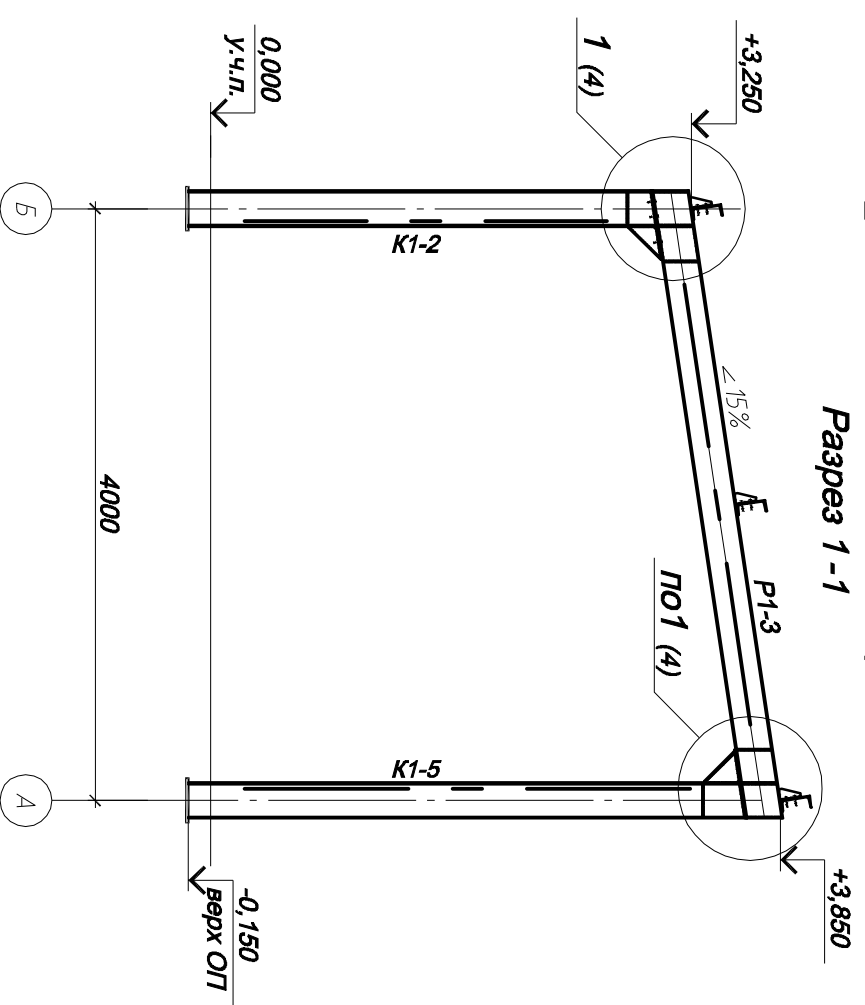
Проверил
Гл. констр.
Н. контр.

030/14-77-КМД-3

Р 1

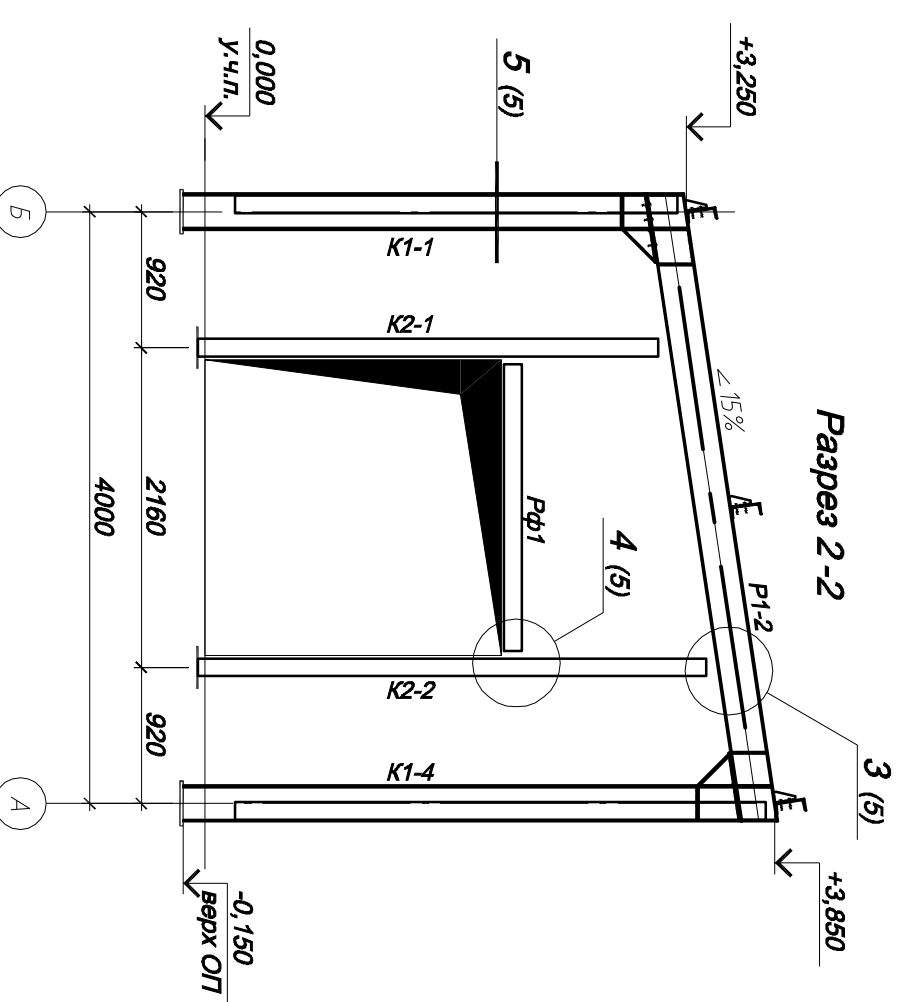
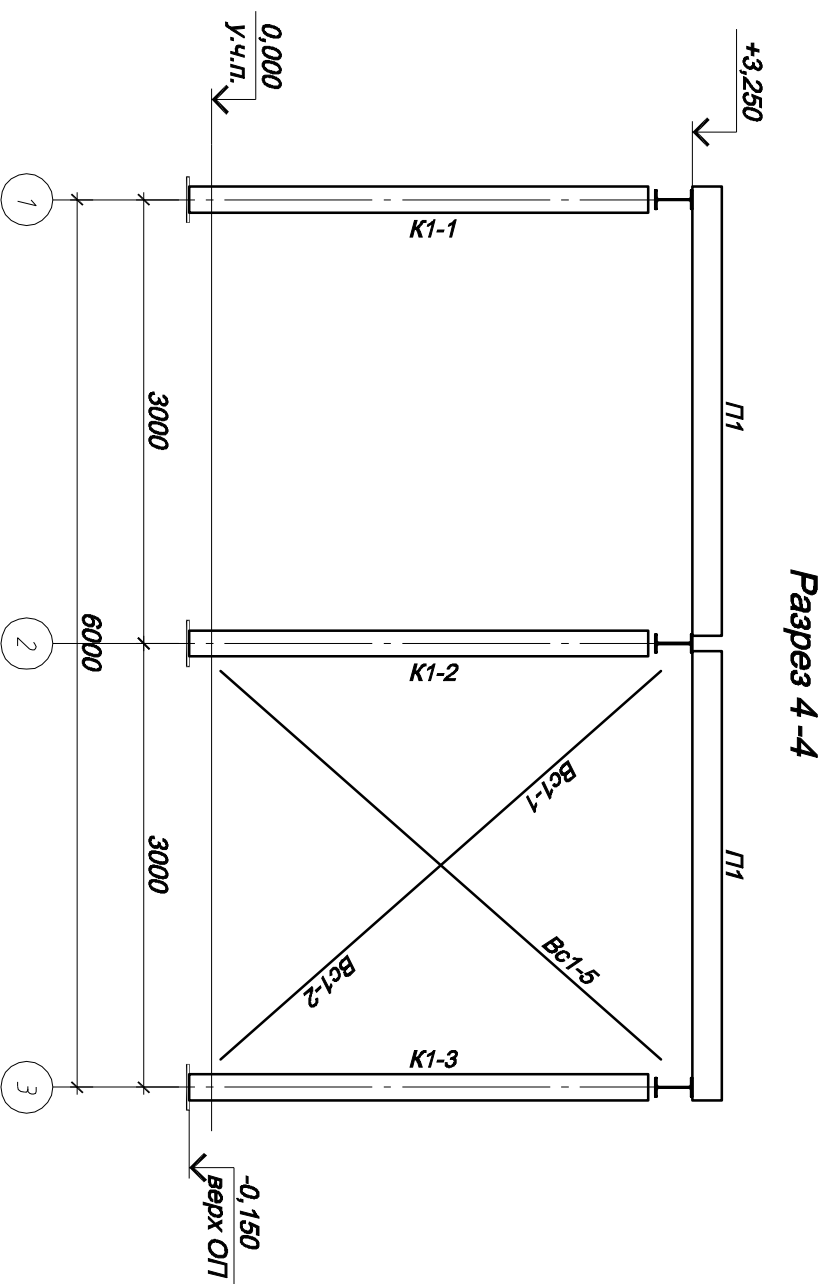
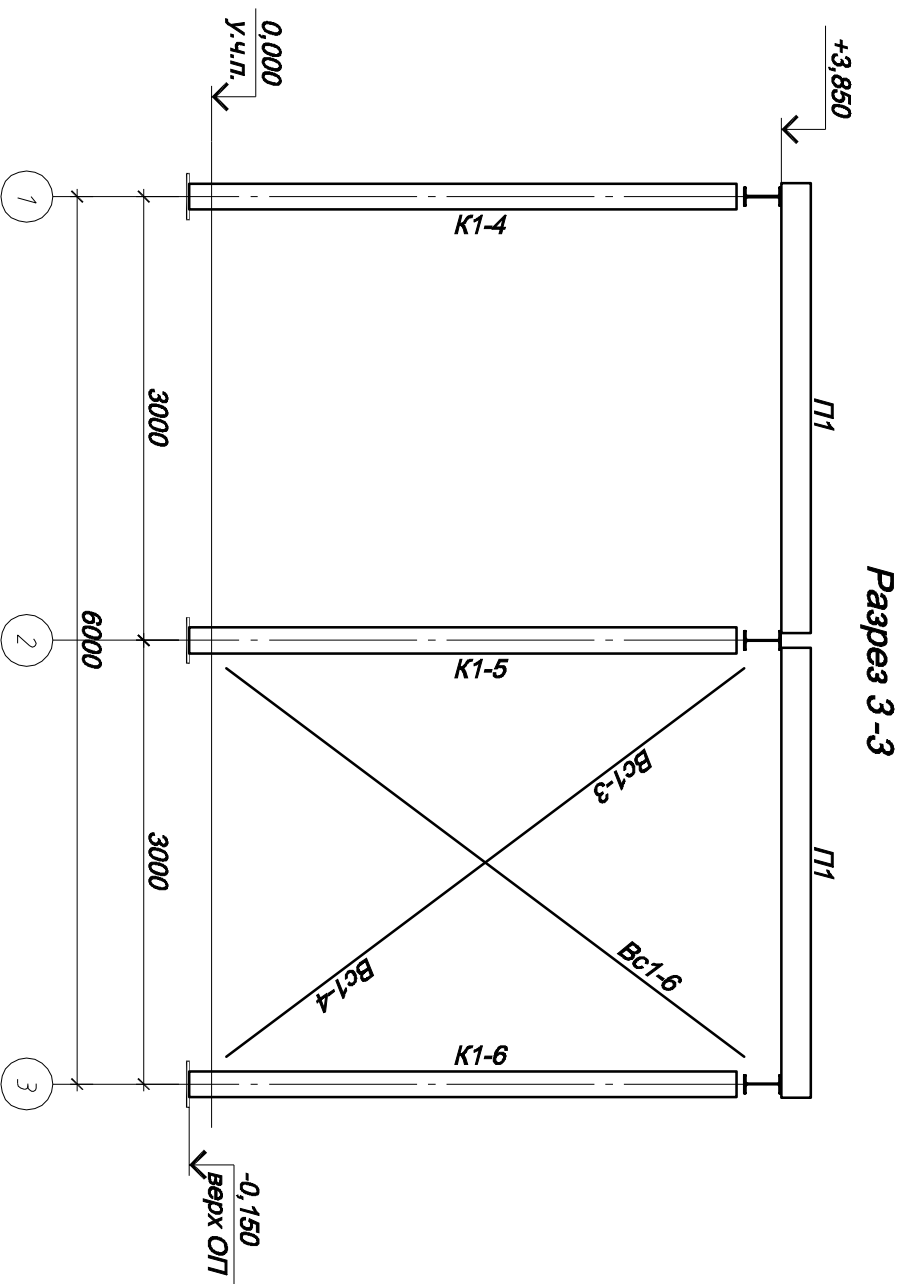


Разрез 1-1

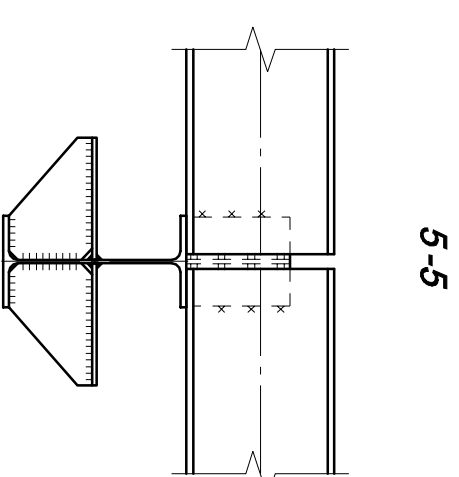
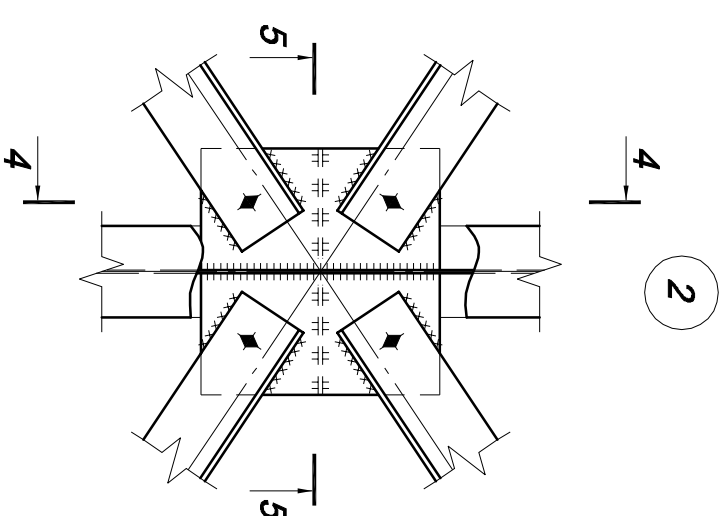
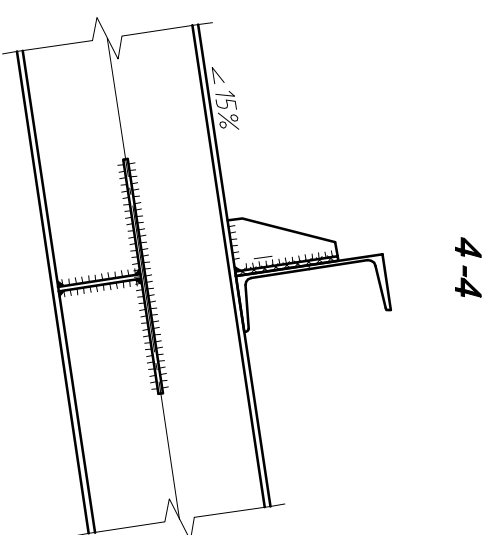
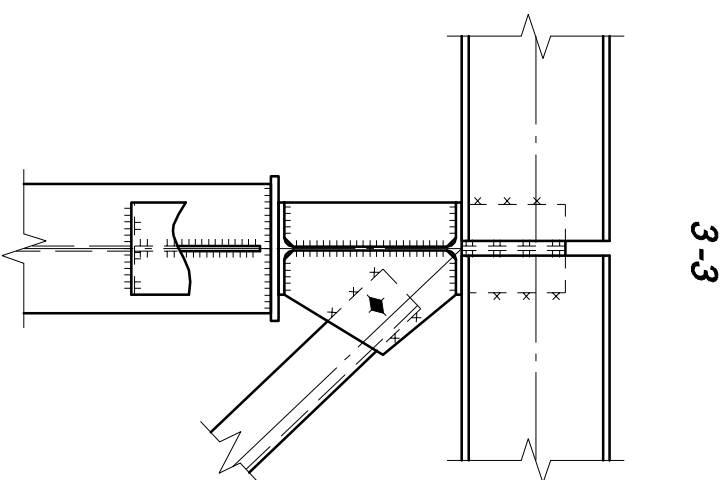
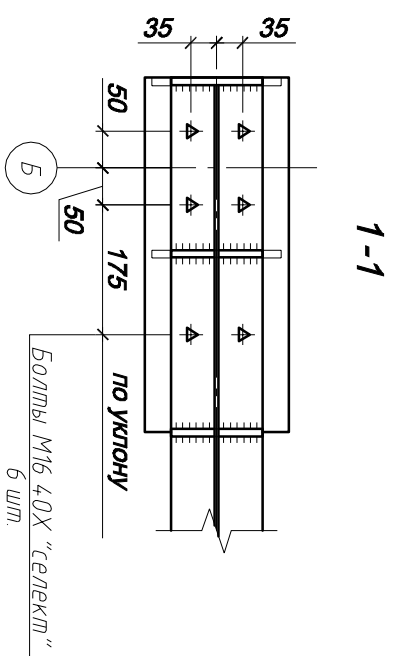
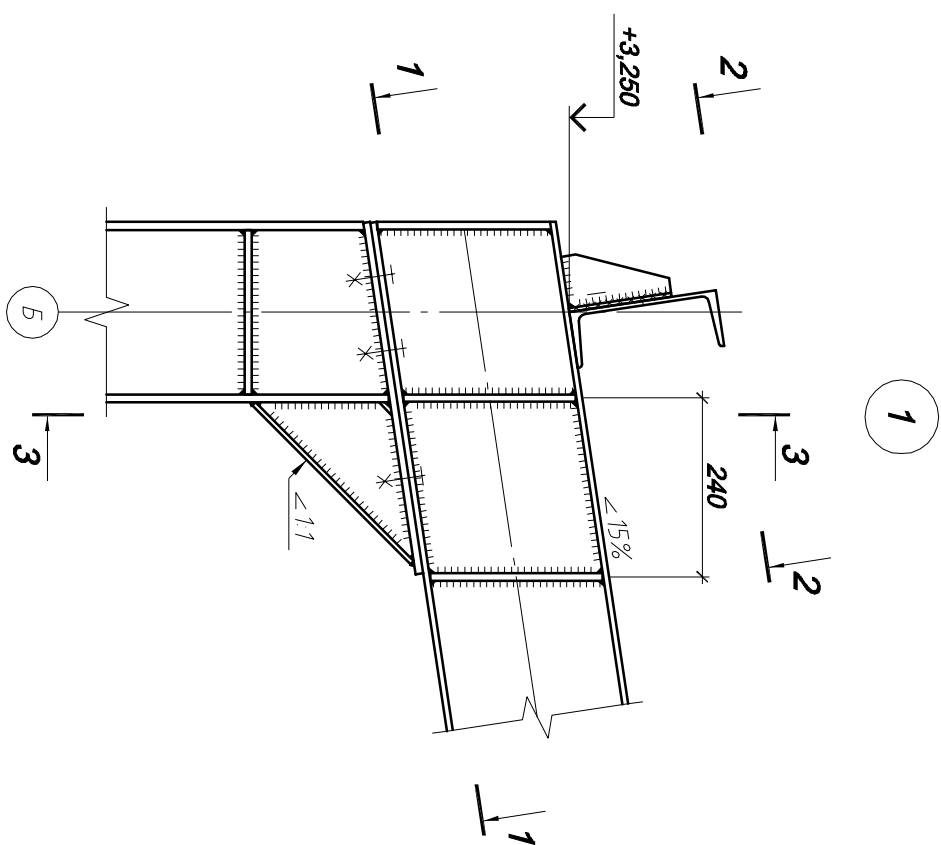


1. Данный комплект чертежей КМД (Конструкции металлические. Детализовка) разработан на основании проекта 030/14-77-КМ.
2. Монтаж конструкций вести на болтах и на монтажной сварке согласно узлам и рабочим чертежам.
3. Монтажная сварка по ГОСТ 5464-80, электроды Э46 ГОСТ 9467-75.
6. Остальные требования по ГОСТ 23118-99, СНиП 3.03.01-87, ГОСТ 26429-85.
7. Работать совместно с чертежами КМ

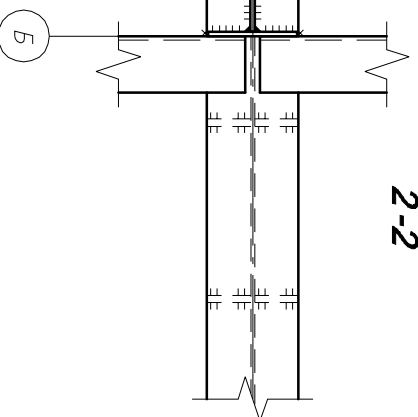
030/14-77-КМД-3				ООО "Степлайн"		
Здание склада, расположенного в г. Таксимо				ООО "Абсолют-инженеринг"		
ресублики Бурятия				ООО "Абсолют-инженеринг"		
Неущие и ограждающие конструкции				ООО "Абсолют-инженеринг"		
Изм.	Кол. у.	Лист	№ док.	Подп.	Дата	Стация
Разраб.	Ефремов					Р
Проверил						Лист
Гл. констр.						Листов
Н. контр.						



030/14-77-КМД-3			
ООО "Стецлайн"			
Здание склада, расположенного в г. Таксимо			
республики Бурятия			
Изм. Кол. уч.		Лист № док.	Подп.
Разраб.		Ефремов	Дата
Проверил			
Гл. констр.			
Н. контр.			
Несущие и ограждающие конструкции			Стация
Разрезы 2-2, 3-3, 4-4			Лист
ООО "Абсолют-инженеринг"			Листов
			Р 3

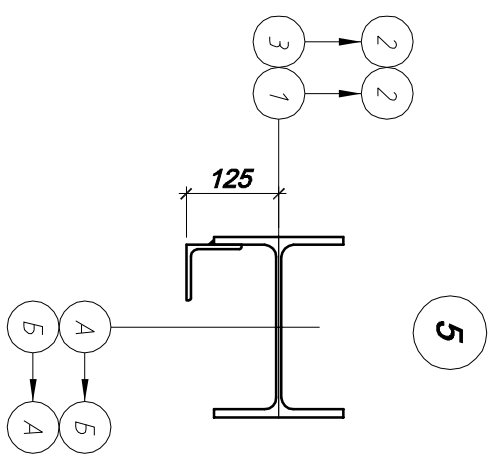
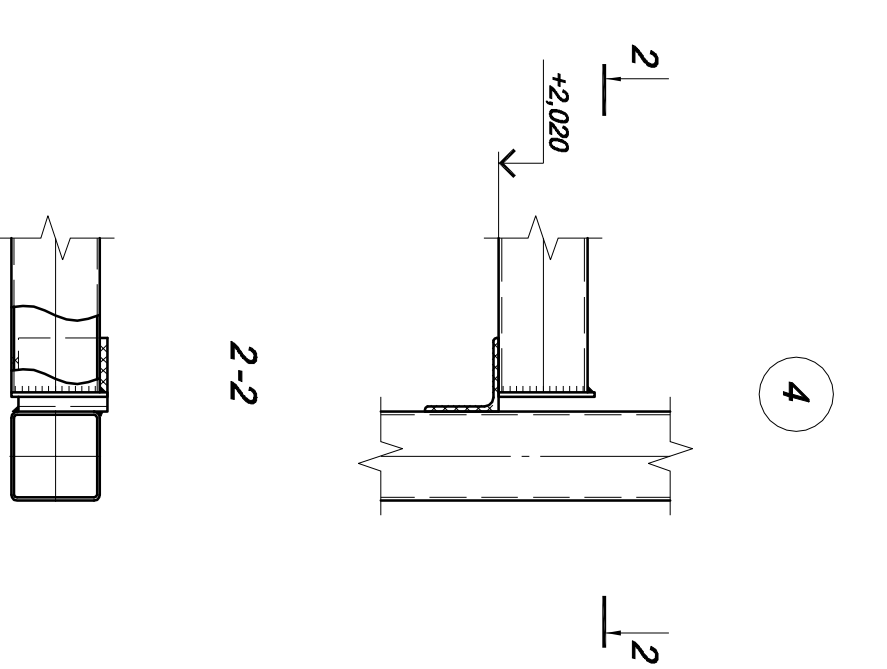
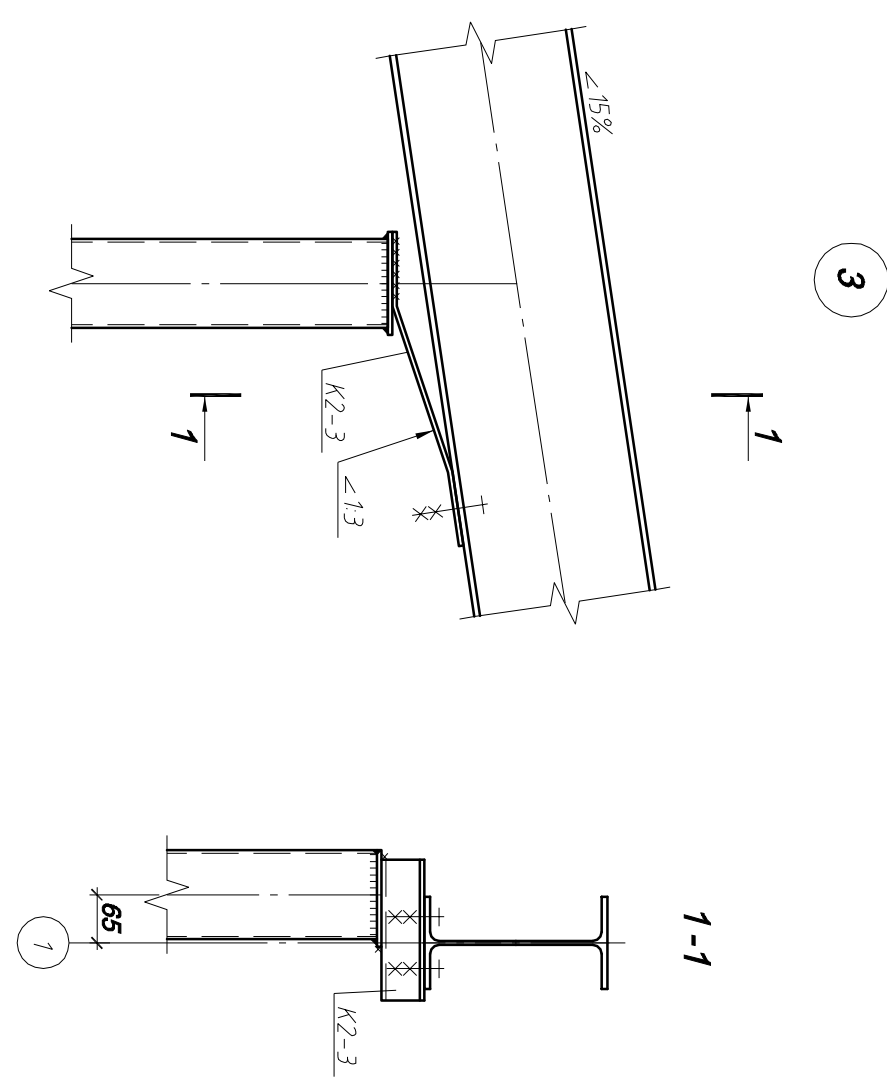


2-2



1. Все болты М16, кроме оговоренных;

030/14-77-КМД-3			
ООО "Стецлайн"			
Здание склада, расположенного в г. Таксимо			
республики Бурятия			
Изм. Кол. уч.		Лист № док.	Подп.
Разраб. Ефремов			Дата
Проверил			
Гл. констр.			
Н. контр.			
Несущие и ограждающие конструкции		Стация	Лист
Узлы 1, 2		Р	4
		ООО "Абсолют-инженеринг"	

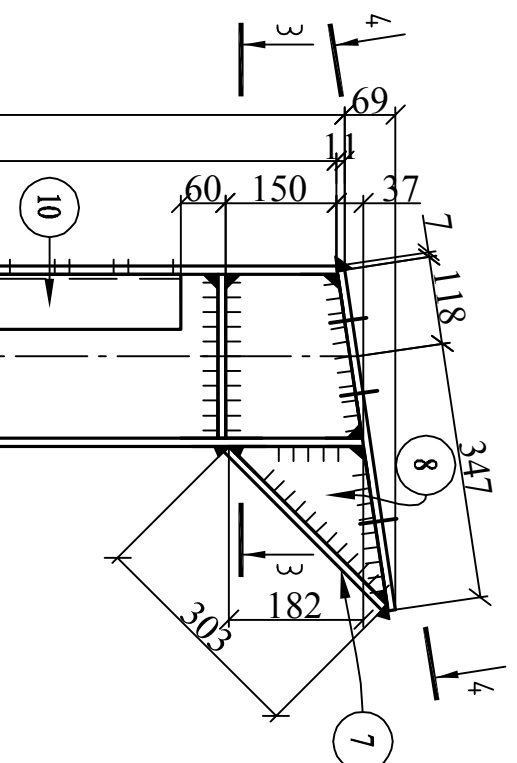


1. Все болты М16, кроме оговоренных;

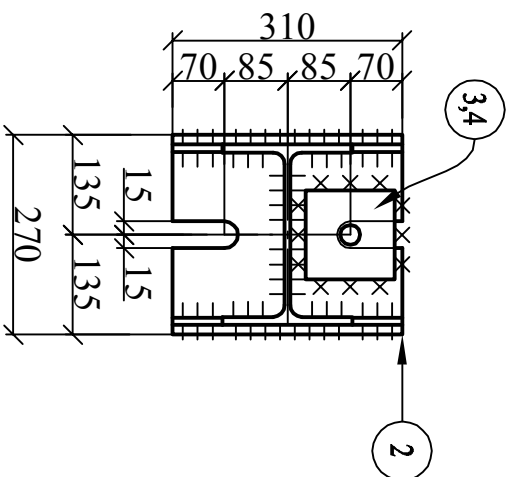
030/14-77-КМД-3				ООО "Стецлайн"			
Здание склада, расположенного в г. Таксимо				ООО "Абсолют-инженеринг"			
республики Бурятия				Узлы 3, 4, 5			
Изм.	Кол. уч.	Лист	№ док.	Подп.	Дата	Неущие и ограждающие конструкции	Стация
Разраб.	Ефремов					Р	Лист
Проверил						5	Листов
Гл. констр.							
Н. контр.							

Ил. №	Подп. и дата	Взам. инв. №	Инв. № дубл.	Подп. и дата

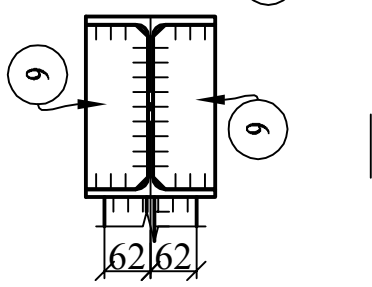
К1-1, К1-2, К1-3



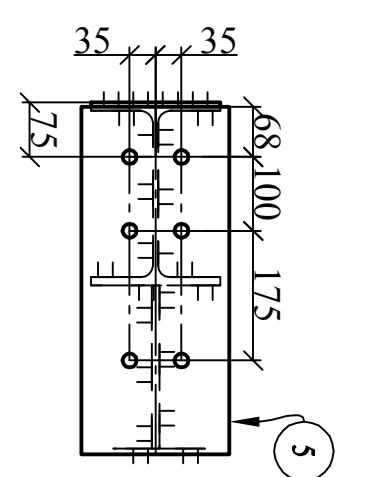
1-1



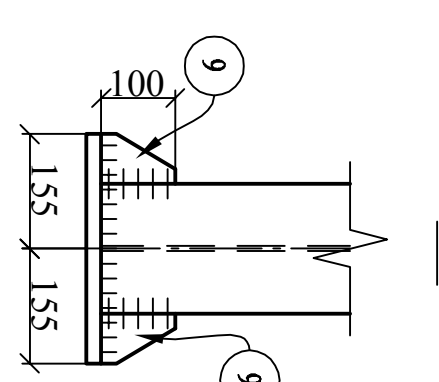
3-3



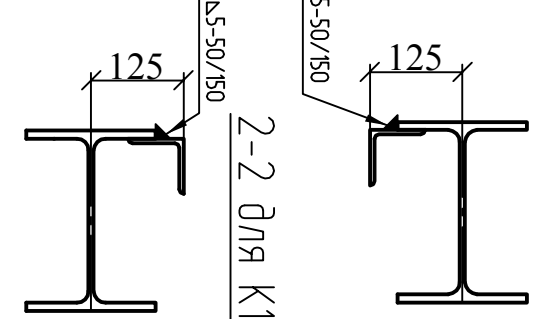
4-4



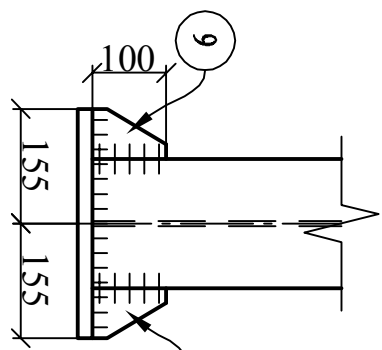
5-5



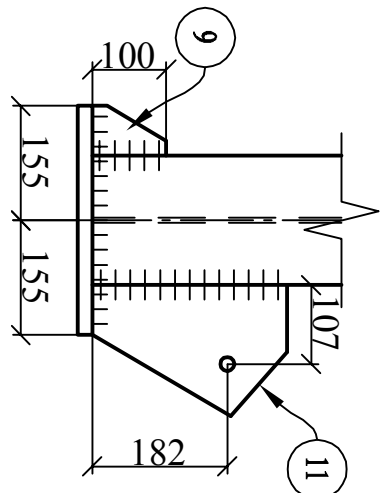
2-2 для К1-1



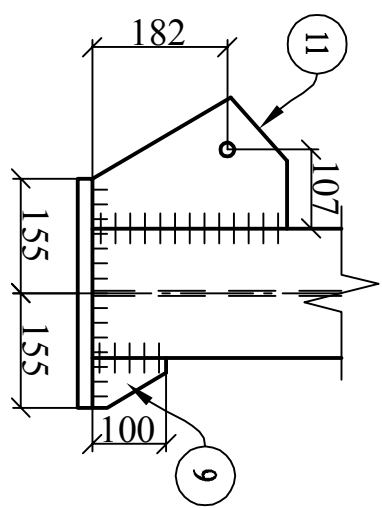
6-6 для К1-1



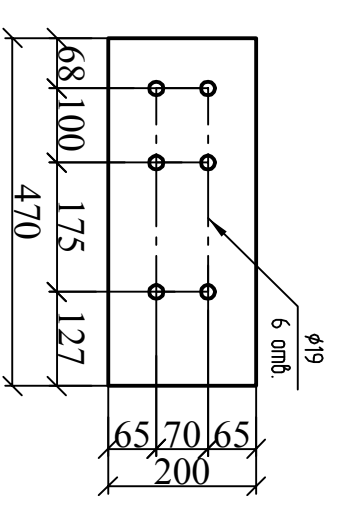
6-6 для К1-2



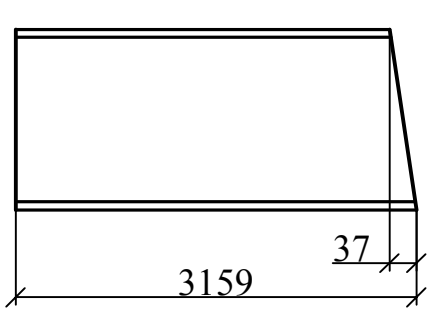
6-6 для К1-3



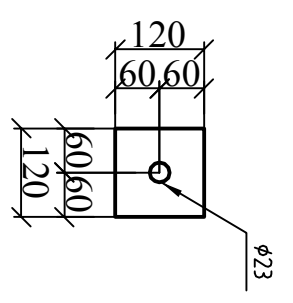
Дем.5



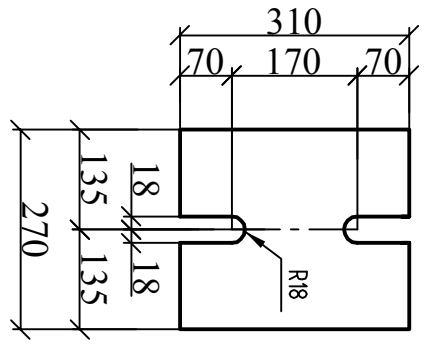
Дем.1



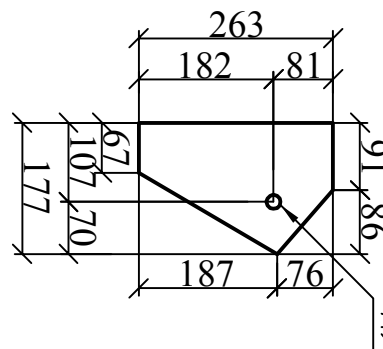
Дем.3,4



Дем.2



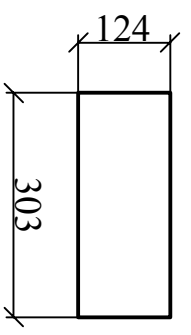
Дем.11



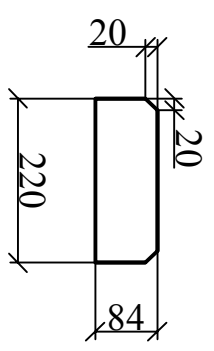
Дем.8



Дем.7



Дем.6



030/14-77-КМД-4

ООО "Спецлайн"

Здание склада, расположенного в 2. Таксимо республике Бурятия

Несущие и ограждающие конструкции

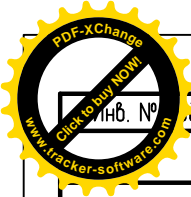
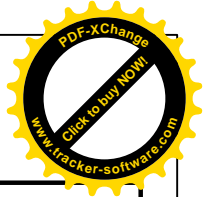
Колонна К1-1...К1-3

Лист	Масса	Масштаб
1		

Лист	Масса	Масштаб
1		

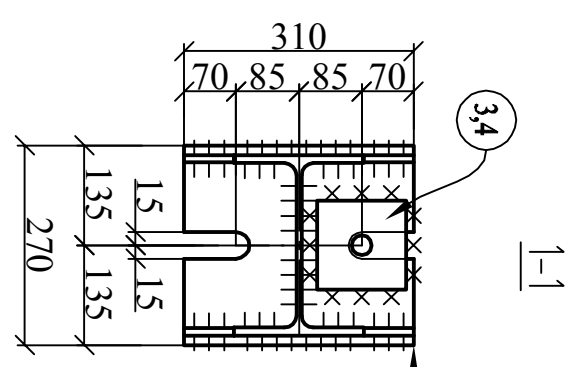
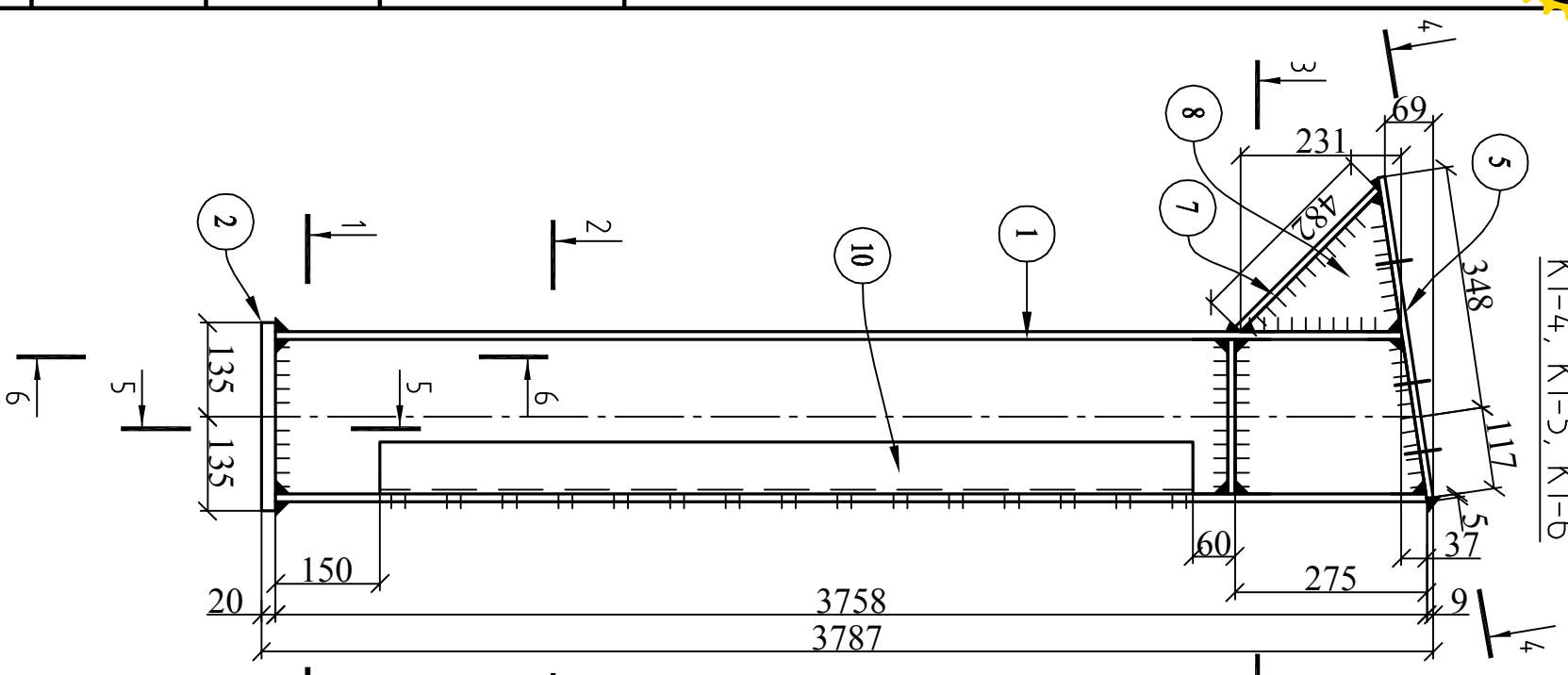
Лист	Масса	Масштаб
1		

000 "Абсолют-инженеринг"

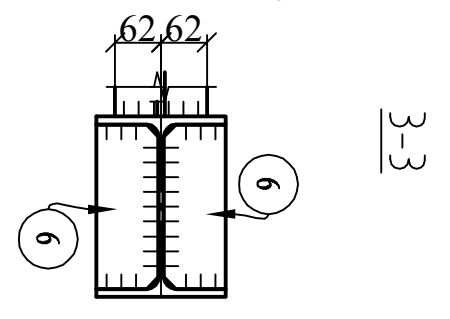


Ил. №	Подп. и дата	Взам. инв. №	Инв. № дубл.	Подп. и дата

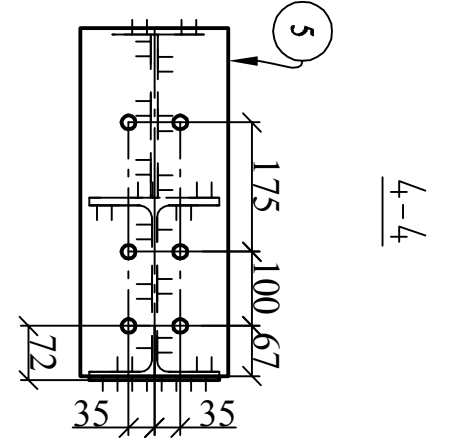
К1-4, К1-5, К1-6



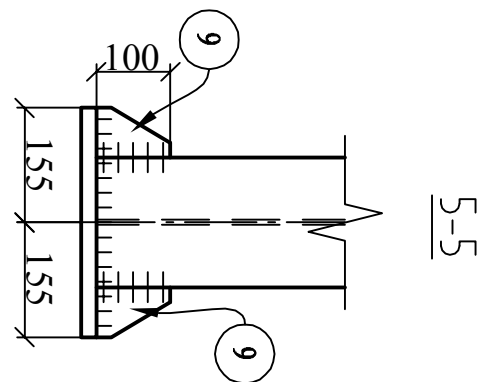
6-6 для К1-4



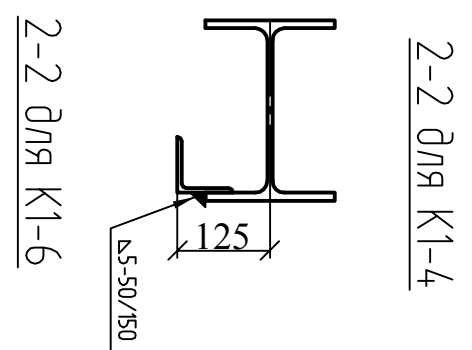
6-6 для К1-5



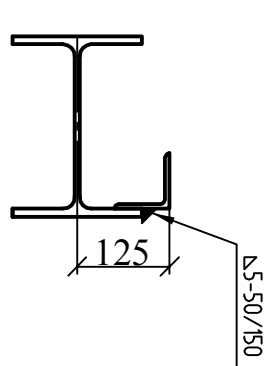
6-6 для К1-6



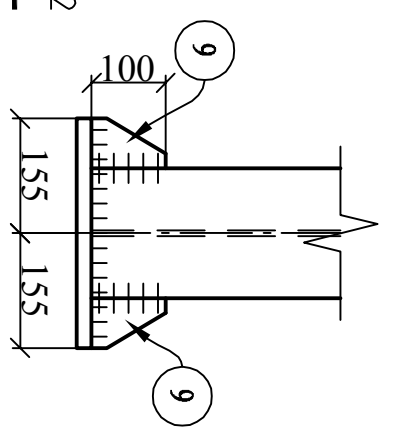
5-5



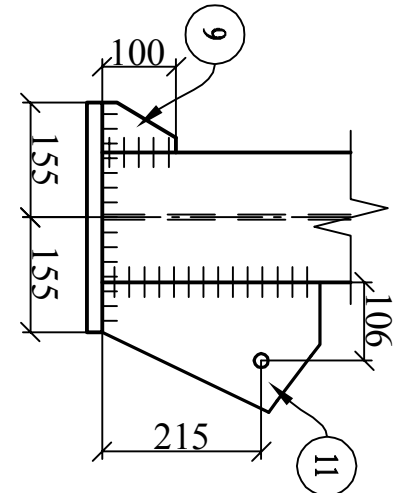
2-2 для К1-4



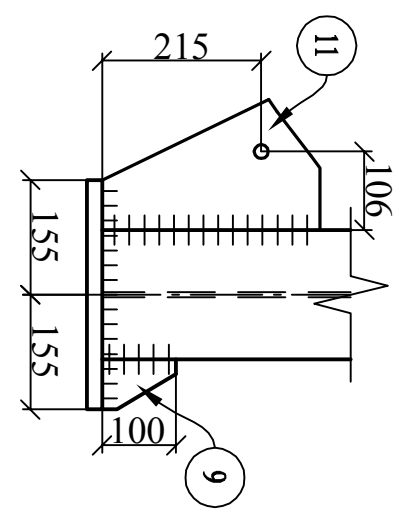
2-2 для К1-6



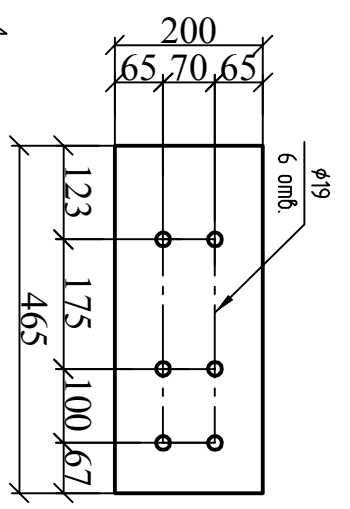
Dem.2



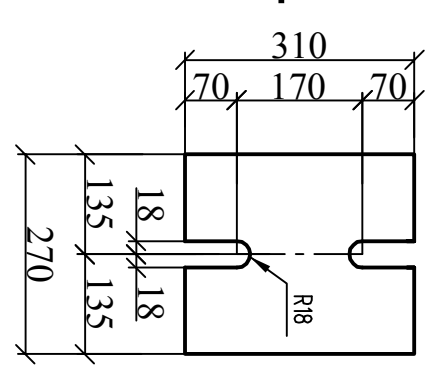
Dem.11



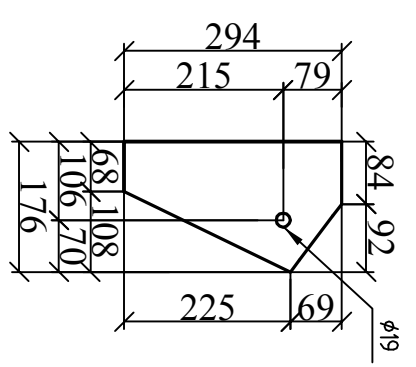
Dem.1



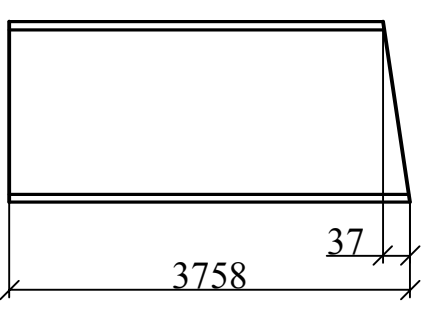
Dem.5



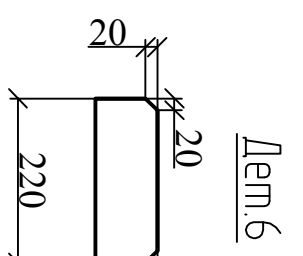
Dem.8



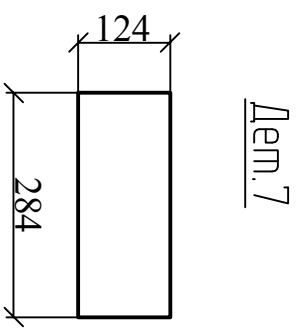
Dem.9



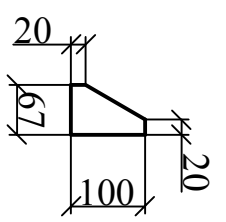
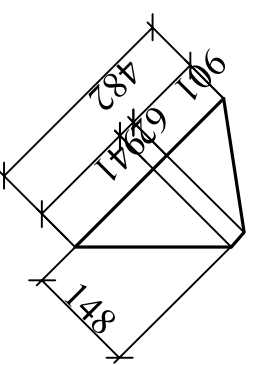
Dem.3,4



Dem.6



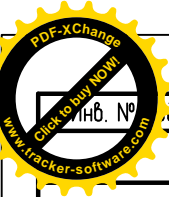
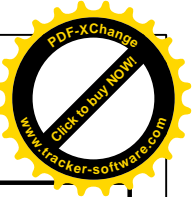
Dem.7



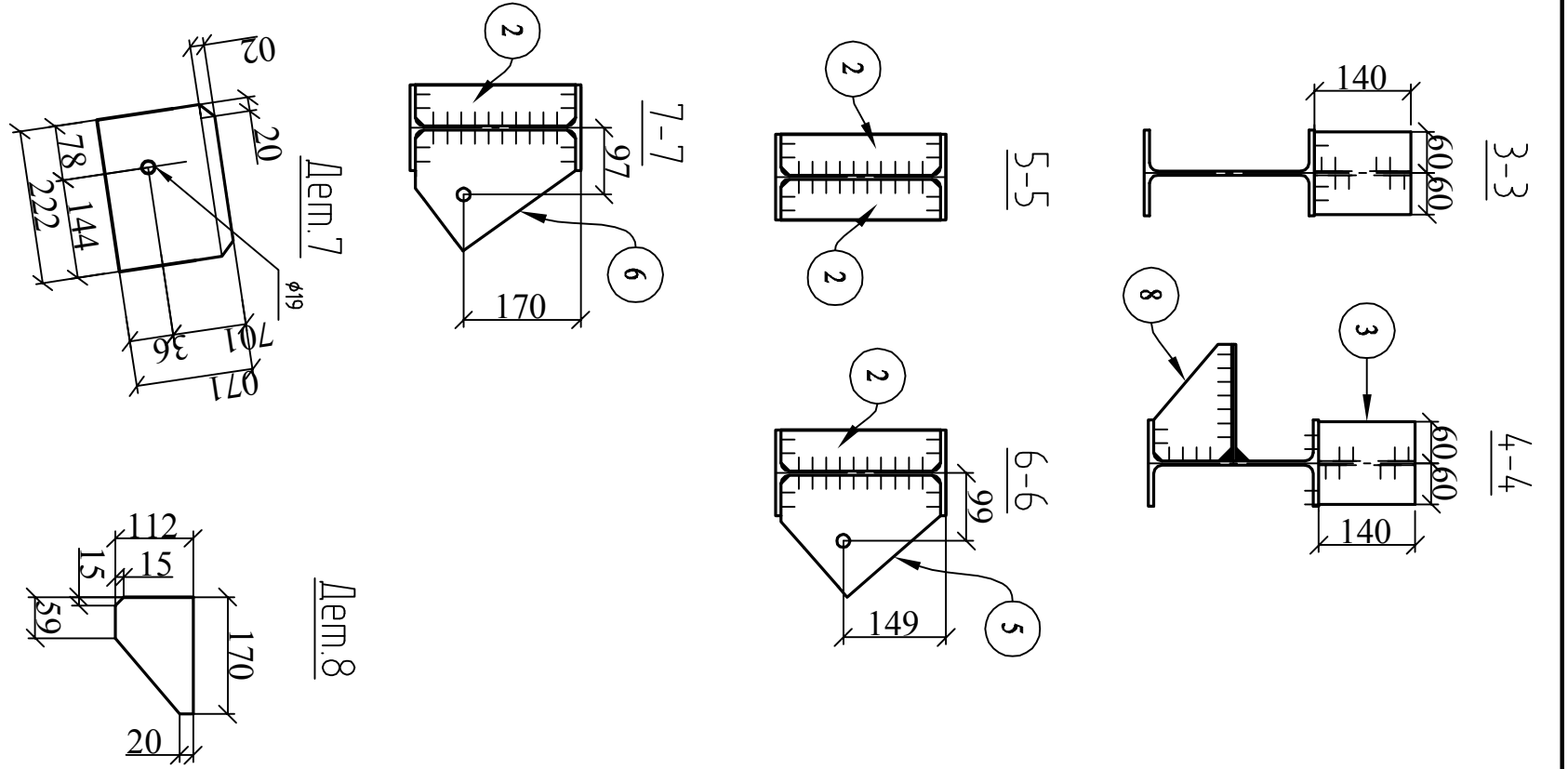
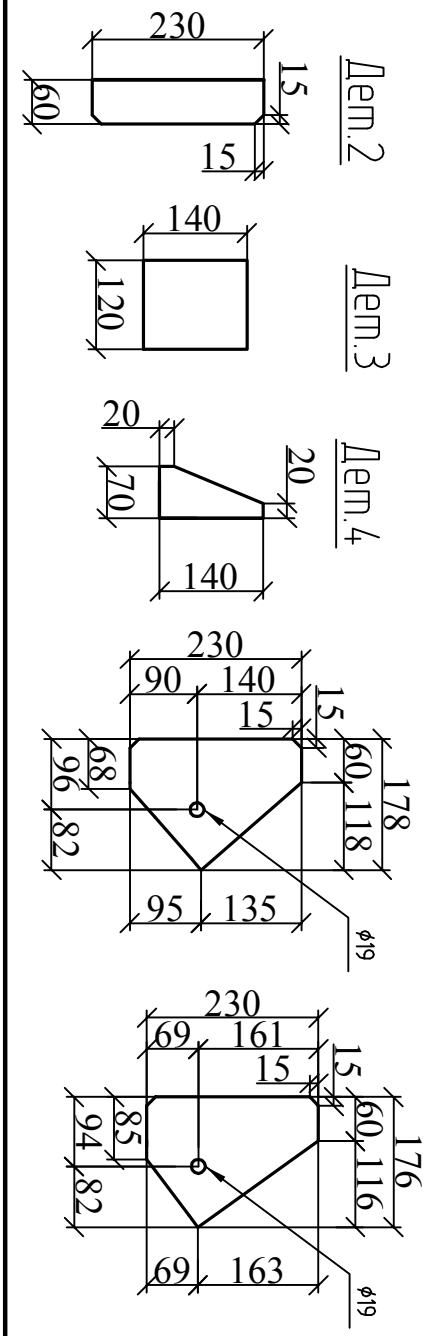
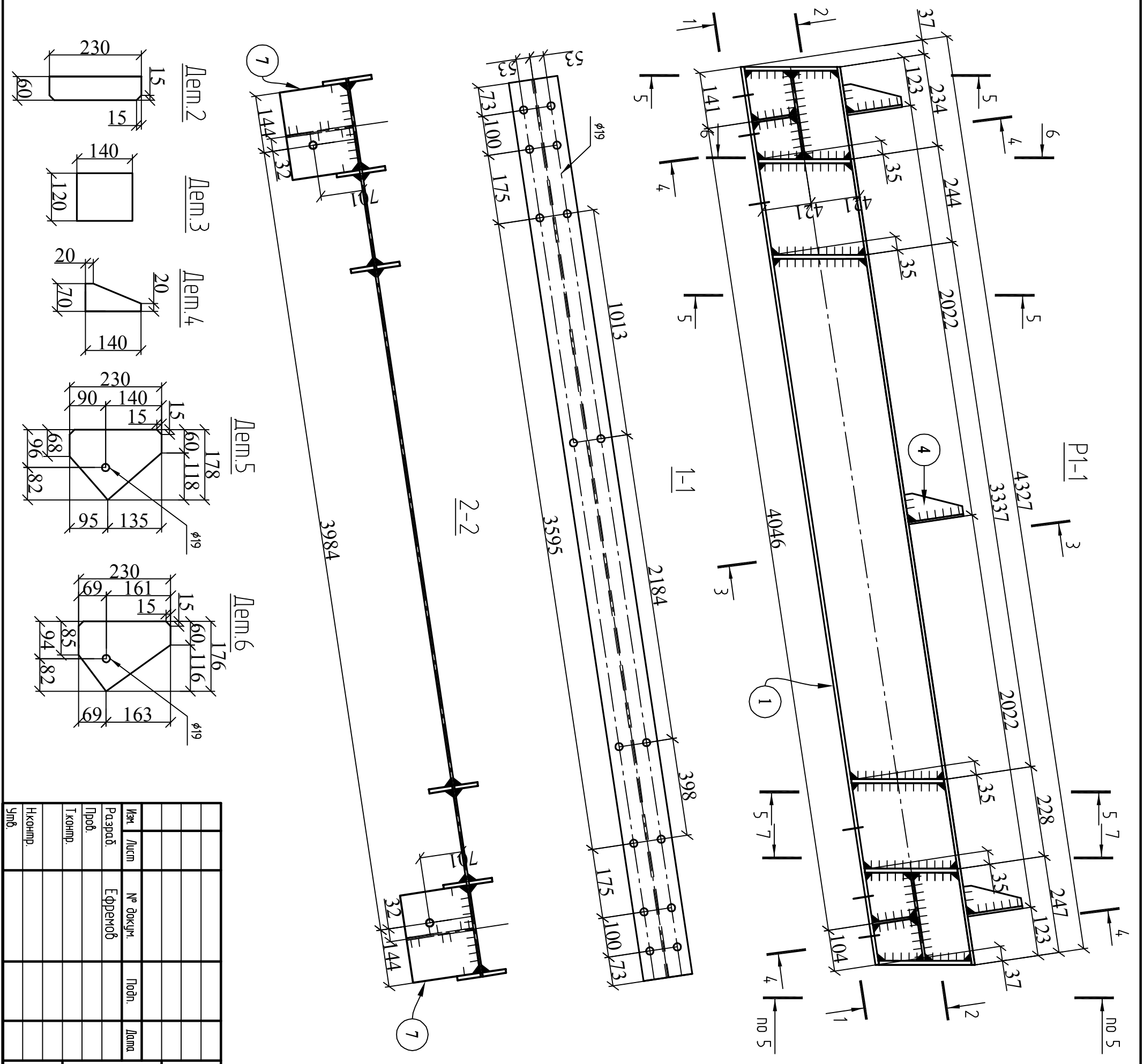
Имя		№ докум.		Подп.		Дата	
Разраб.		Ефремов					
Проб.							
Технпр.							
Начпр.							
Упр.							
030/14-77-КМД-5							
000 "Спецлайн"							
Здание склада, расположенного в 2.Таксимо							
респуьблики Бурятия							
Несущие и ограждающие конструкции							
Колонна К1-4...К1-6							
Лист		Масса		Листов		Масштаб	
1				2			
000 "Абсолют-инженеринг"							

Копиробал

Формат А3



Инв. №	Дл.	Подп. и дата	Взам. инв. №	Инв. № дубл.	Подп. и дата
--------	-----	--------------	--------------	--------------	--------------



Изм.	Лист	№ докум.	Подп.	Дата
Разраб.	Ефремов			
Проб.				
Технпр.				
Нормпр.				
Упр.				

000 "СпецЦентр"			
Здание склада, расположенного в 2. Таксимо			
республики Бурятия			
Несущие и ограждающие конструкции			
Ружье Р1-1			
000 "Абсолют-инженеринг"			
Лист	Масса	Листов	Масштаб
1		2	

Копиробал
Формат А3

Детали на отправочную марку

Кол. монтажных деталей	Обозначение отправочной марки	Номер детали	Профиль	Длина, мм	Кол.шт		Масса, кг		Марка стали	Примечание
					Т	Н	1шт.	Всего		
P1-1										
		1	I 25B1	4327	1		111.2	111		
		2	-10x60	230	10		1.1	11		
		3	-6x120	140	3		0.8	2		
		4	-6x70	140	3		0.5	2		
		5	-10x178	230	1		3.2	3		
		6	-10x176	230	1		3.2	3		
		7	-6x170	222	2		1.8	4		
		8	-6x112	170	2		0.9	2		
1% на сварные швы										
								139		

Количество отправочных марок

Обозначение от-правочной марки	Кол, шт.	Масса, кг.	
		1 шт.	Всего
P1-1	1	139	139
	Итого:		139

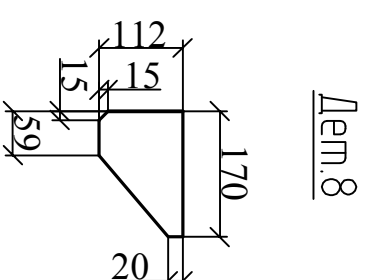
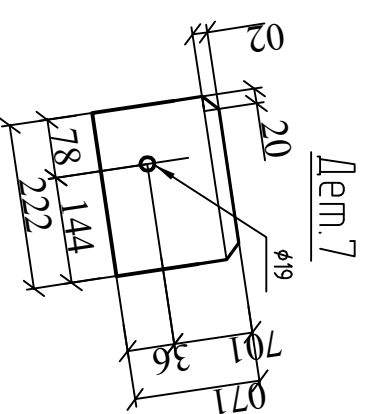
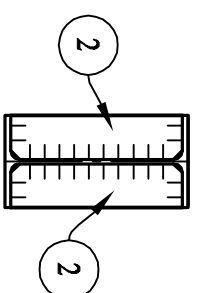
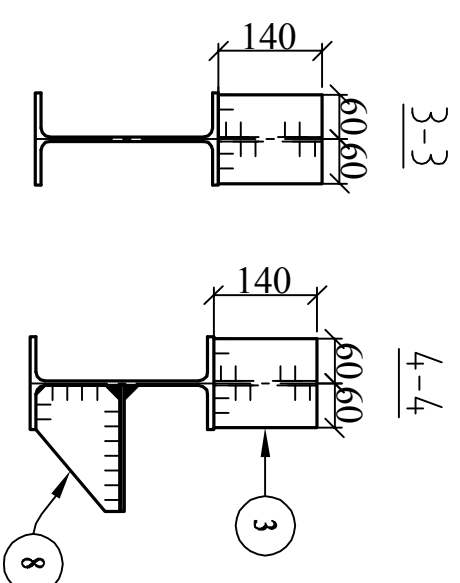
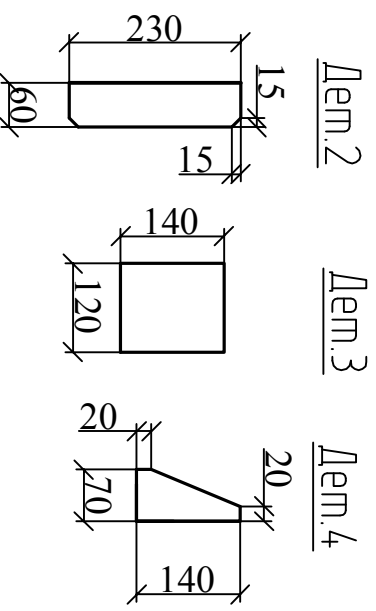
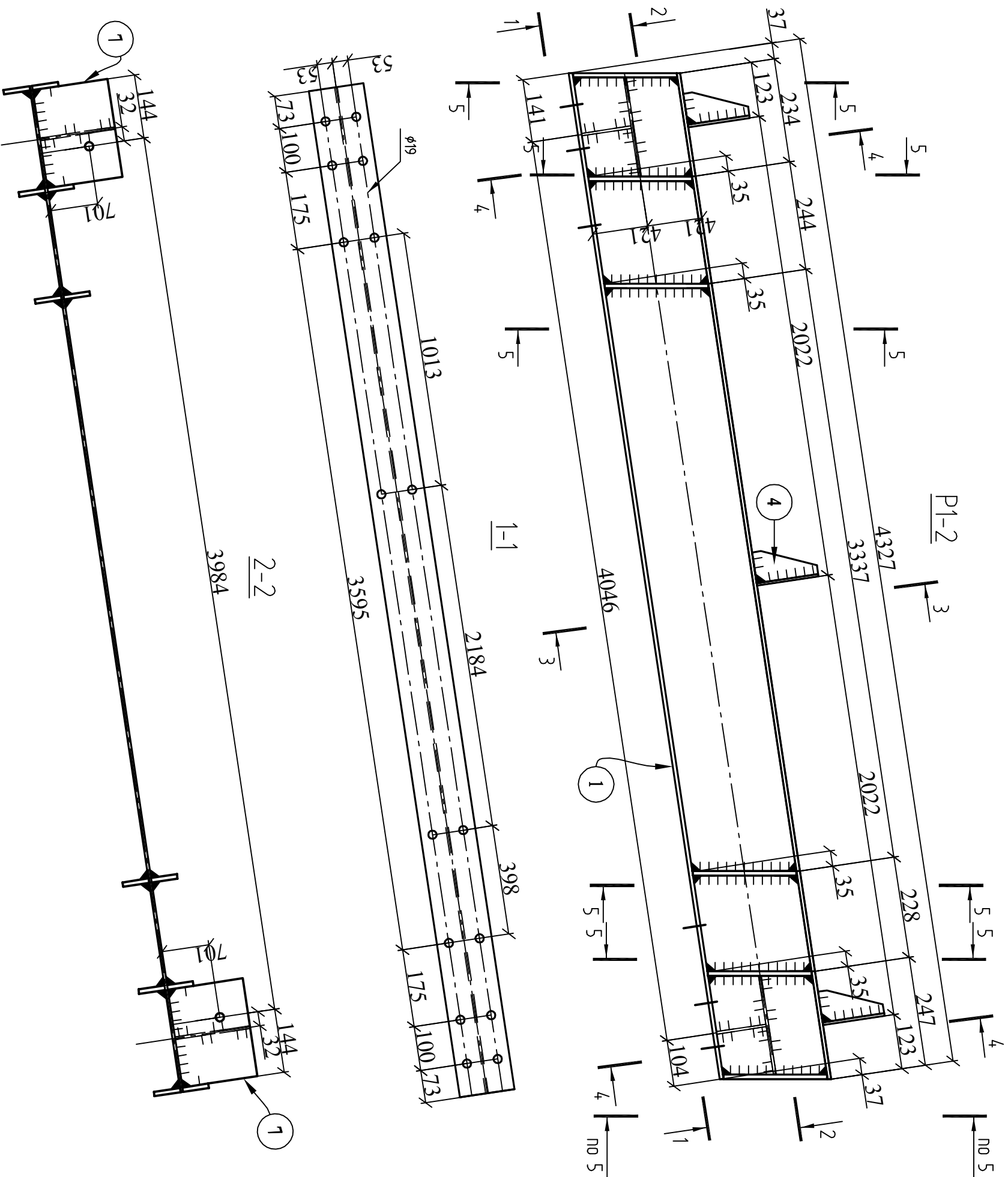
Выборка металла на 1 чертеж

Профиль	ГОСТ, ТУ	Сталь	Масса, кг.
I 25B1	СТО АСЧМ 20-93	C245	111
- t = 10	ГОСТ 19903-74	C245	17
- t = 6	ГОСТ 19903-74	C245	10

1. Материал: сталь С245 ГОСТ27772-88,
2. Заводские сварные швы по ГОСТ 14771-76-УП категория II, средний уровень качества ВК 100%. Нормы и оценка качества по ГОСТ 2318-99. Сварочная проволока марки СВ-08Г2С ГОСТ 2246-70.
3. Неукладные швы катетом 6 мм.
4. Покрытие: грунтовка ГФ-021 (ГОСТ 25129-82) молочной 50..60жм, эмаль ПФ-115 ГОСТ 6465-76 за два раза.
5. Остальные требования по ГОСТ 2318-99, СП 53-101-98.
6. Перечень чертежей: 030/14-77-КМД-1

Изм.	Лист	№ докум.	Подп.	Дата	030/14-77-КМД-6	000 "Гецидин"	Здание склада, расположенного в г.Таксимо республики Бурятия	Лист	Масса	Масштаб
Разраб.	Ефремов									
Проб.							Несущие и ограждающие конструкции	2		
Технар.										
Инженр.										
Упр.										
						Рубель P1-1				
										000 "Абсолют-инженеринг"

Лист	Подп. и дата	Взам. инв. №	Инв. № дубл.	Подп. и дата



Изн.	Лист	№ докум.	Подп.	Дата
		Ефремов		
Разраб.				
Проб.				
Текнпр.				
Нормпр.				
Умб.				

030/14-77-КМД-7

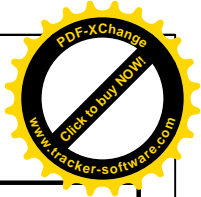
ООО "Гнецляци"
Здание склада, расположенного в с.Таксимо
республики Бурятия
Несущие и ограждающие конструкции

Рузель Р1-2

ООО "Абсолют-инженеринг"

Лист 1

Листов 2



Детали на отправочную марку

Кол. монтажных деталей	Обозначение отправочной марки	Номер детали	Профиль	Длина, мм	Кол.шт		Масса, кг		Марка стали	Примечание
					Т	Н	1шт.	Всего		
Р1-2										
		1	I 25Б1	4327	1		111.2	111		
		2	-10x60	230	12		1.1	13		
		3	-6x120	140	3		0.8	2		
		4	-6x70	140	3		0.5	2		
		7	-6x170	222	2		1.8	4		
		8	-6x112	170	2		0.9	2		
	1% на сварные швы									
								1		

Количество отправочных марок

Обозначение от-правочной марки	Кол, шт.	Масса, кг.	
		1 шт.	Всего
P1-2	1	135	135
	Итого:		135

Выборка металла на 1 чертеж

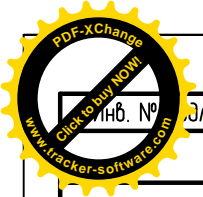
Профиль	ГОСТ, ТУ	Сталь	Масса, кг.
I 25Б1	СТО АСЧМ 20-93	C245	111
- t = 10	ГОСТ 19903-74	C245	13
- t = 6	ГОСТ 19903-74	C245	10

1. Материал: сталь С245 ГОСТ27772-88,
2. Забодские сварные швы по ГОСТ 14771-76-УП категория II, средний уровень качества ВК 100%. Нормы и оценка качества по ГОСТ 23118-99. Сварочная проволока марки Св-08Г2С ГОСТ 2246-70.
3. Неукрежденные швы катетом 6 мм.
4. Покрытие: грунтовка ГФ-021 (ГОСТ 25129-82) молочнои 50..50жм, эмаль ПФ-115 ГОСТ 6465-76 за два раза.
5. Остальные требования по ГОСТ 23118-99, СП 53-101-98.
6. Перечень чертежей: 030/14-77-КМД-1

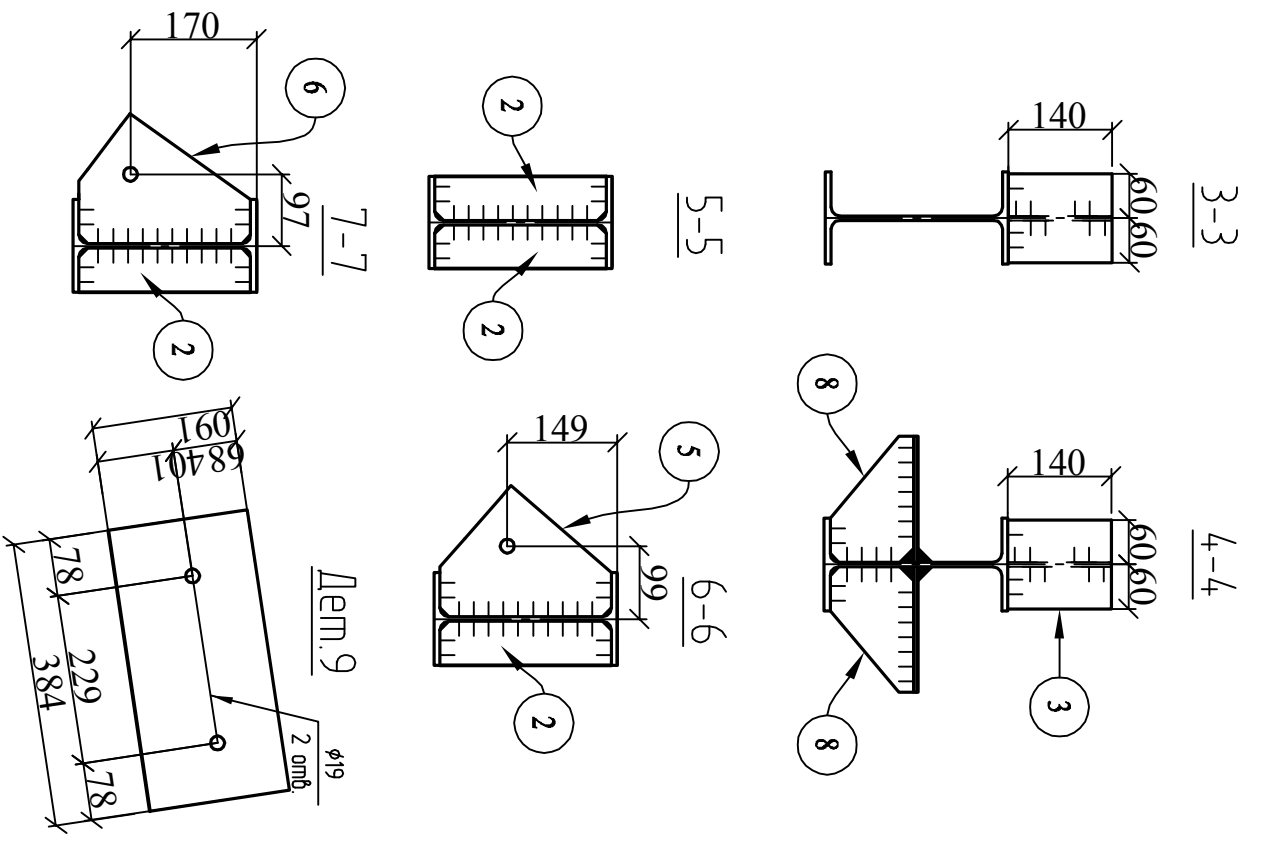
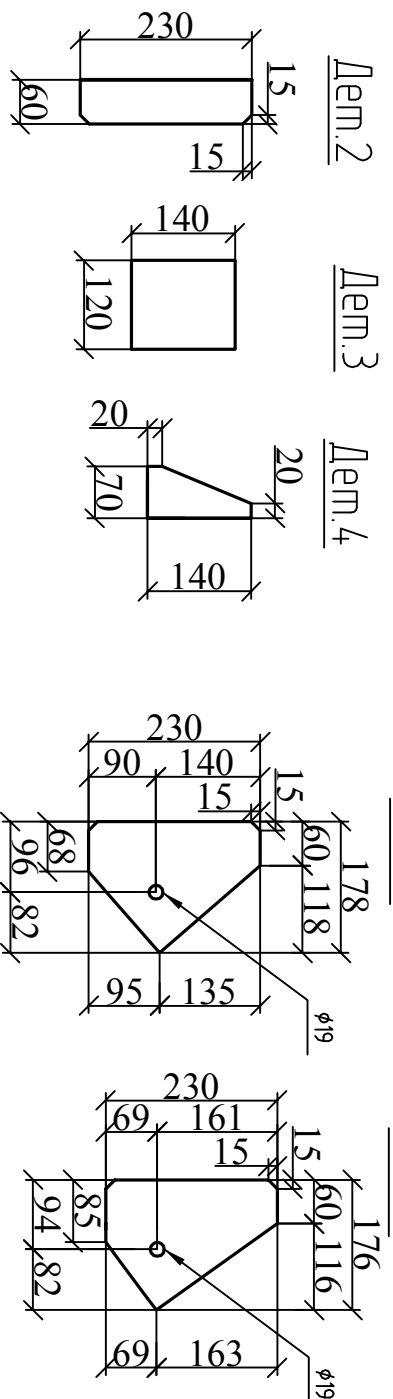
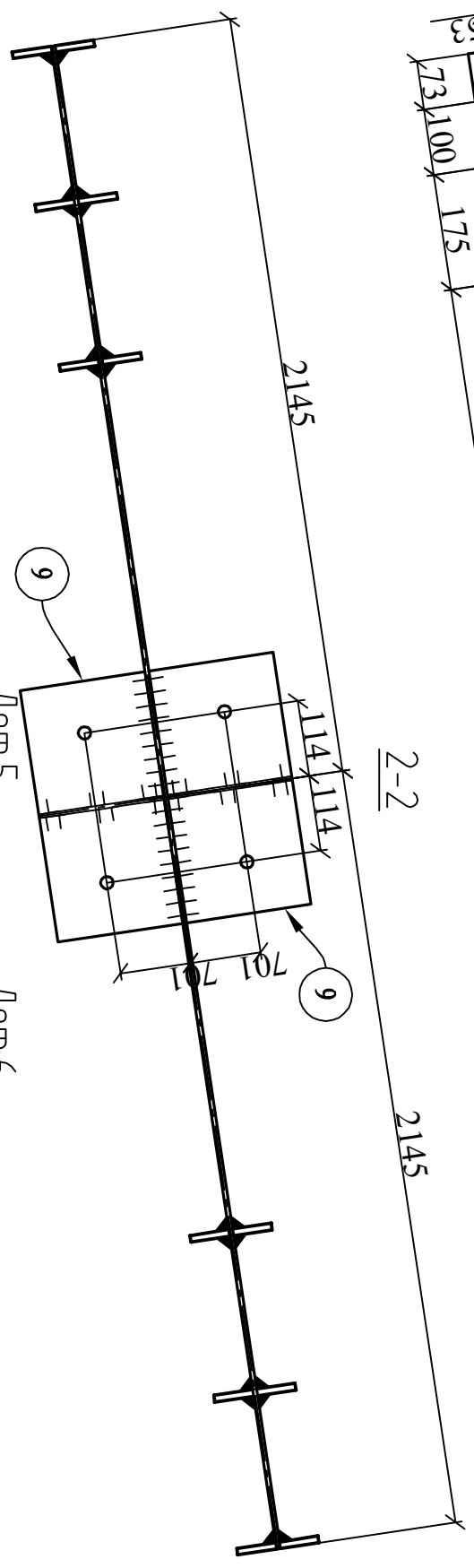
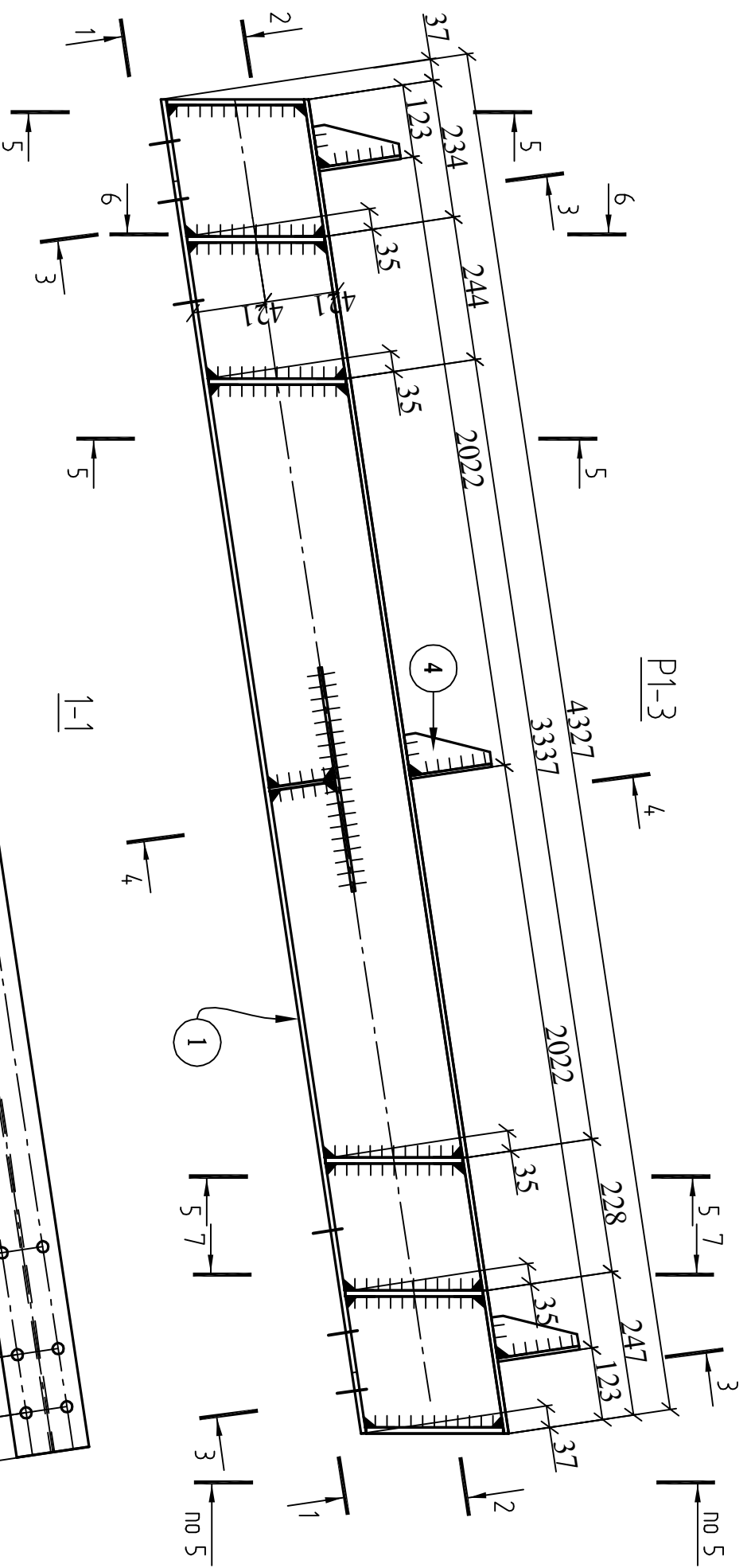
Контр. Улб.	Исполн.	№ докум.	Подп.	Дата	030/14-77-КМД-7	000 "Спецлайн"	Здание склада, расположенного в с.Таксимо республики Бурятия	Неущие и ограждающие конструкции	Лист	2	000 "Абсолют-инженеринг"		
									Лист	2		Листов	2

Рузель Р1-2

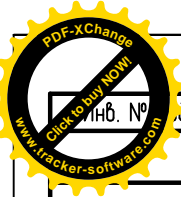
000 "Абсолют-инженеринг"



Лист	Подп. и дата	Взам. инв. №	Инв. № дубл.	Подп. и дата



Имя / Исполн.		№ докум.		Подп.		Дата	
Разработ.		Ефремов					
Проб.							
Технир.							
Инженр.							
Умл.							
030/14-77-КМД-8							
000 "Спецлайн"							
Здание склада, расположенного в 2.Таксимо							
республики Бурятия							
Несущие и ограждающие конструкции							
Руководитель				000 "Абсолют-инженеринг"			
Лист		Масса		Листов		Масштаб	
1				2			



Детали на отправочную марку

Кол. монтажных деталей	Обозначение отправочной марки	Номер детали	Профиль	Длина, мм	Кол.шт		Масса, кг		Марка стали	Примечание
					Т	Н	шт.	Всего		
P1-3										
		1	I 2551	4327	1		111.2	111		
		2	-10x60	230	10		1.1	11		
		3	-6x120	140	3		0.8	2		142
		4	-6x70	140	3		0.5	2		
		5	-10x178	230	1		3.2	3		
		6	-10x176	230	1		3.2	3		
		8	-6x112	170	2		0.9	2		
		9	-6x190	384	2		3.4	7		
			1% на сварные швы					1		

Количество отправочных марок

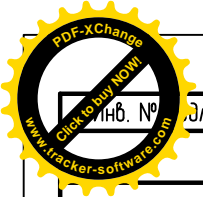
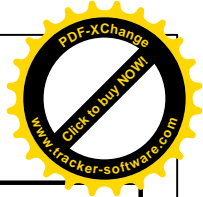
Обозначение от-правочной марки	Кол., шт.	Масса, кг.	
		1 шт.	Всего
P1-3	1	142	142
		Итого:	142

Выборка металла на 1 чертеж

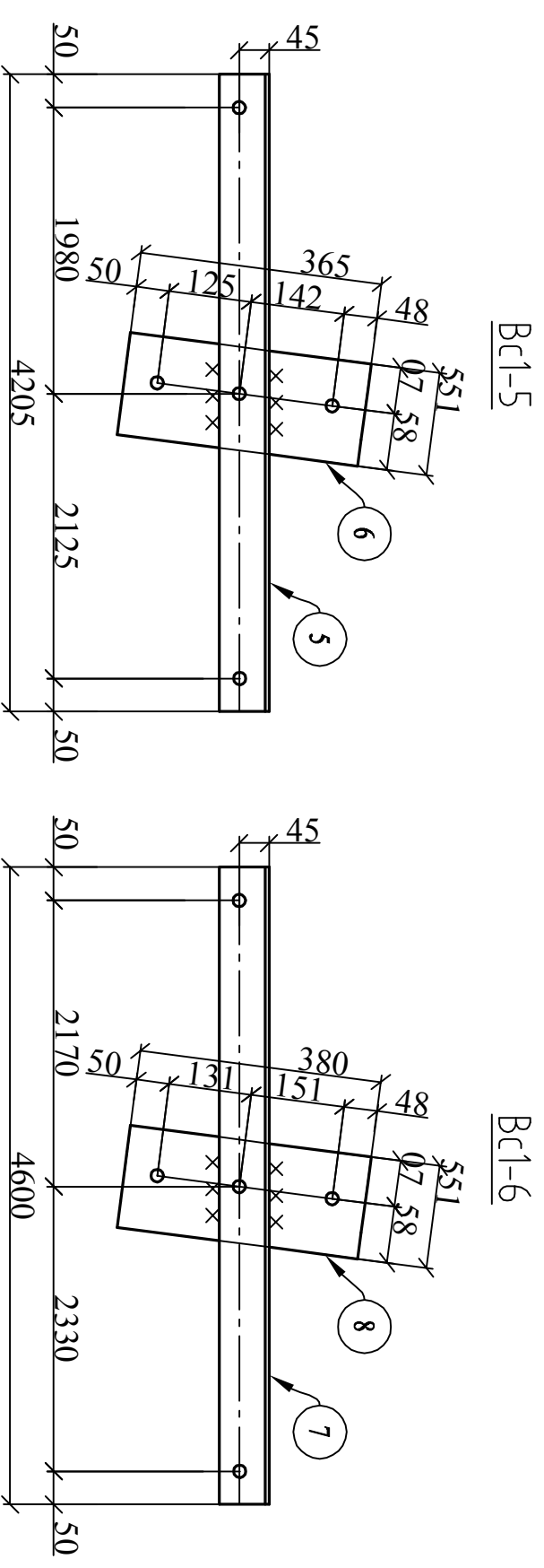
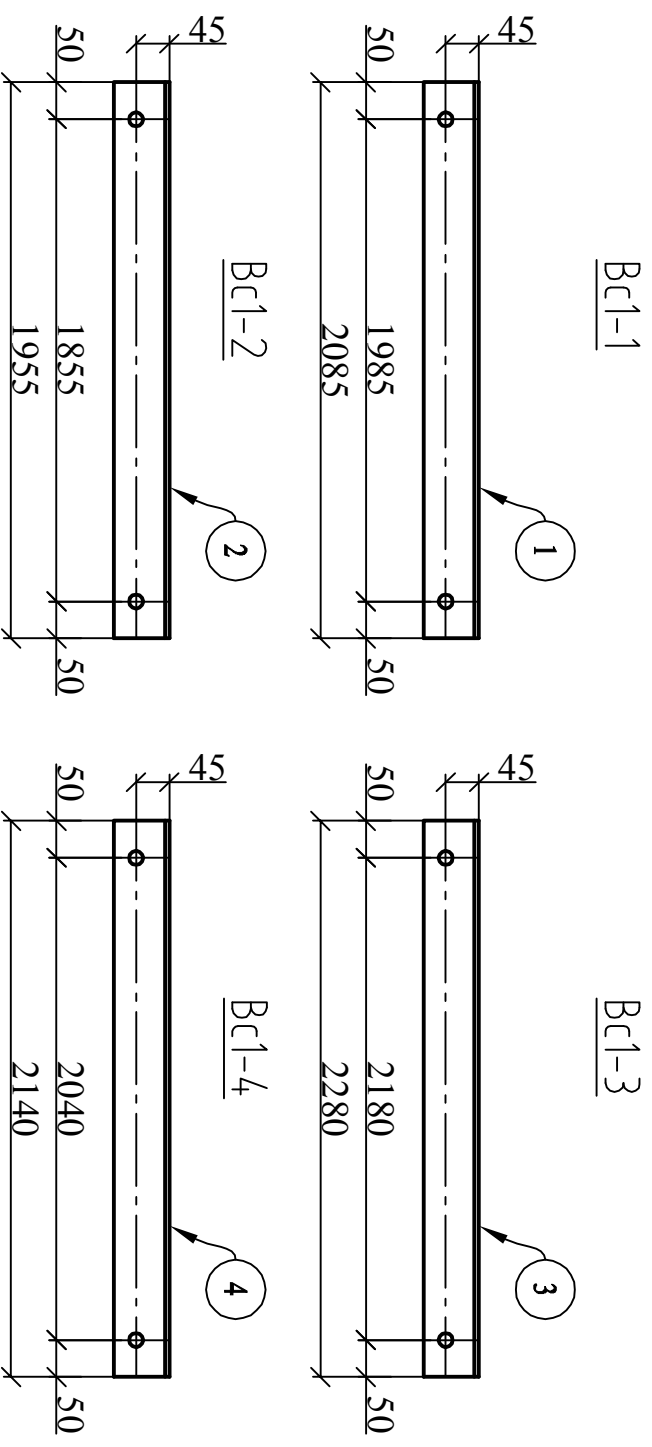
Профиль	ГОСТ, ТУ	Сталь	Масса, кг.
I 2551	СТО АСЧМ 20-93	С245	111
- t = 10	ГОСТ 19903-74	С245	17
- t = 6	ГОСТ 19903-74	С245	13

1. Материал: сталь С245 ГОСТ27772-88,
2. Забодские сварные швы по ГОСТ 14771-76-УП категория II, средний уровень качества ВИК 100%. Нормы и оценка качества по ГОСТ 2318-99. Сварочная проволока марки СВ-08Г2С ГОСТ 2246-70.
3. Несущие швы катетом 6 мм.
4. Покрытие: грунтровка ГФ-021 (ГОСТ 25129-82) толщиной 50...60мкм, эмаль ПФ-115 ГОСТ 6465-76 за два раза.
5. Остальные требования по ГОСТ 2318-99, СП 53-101-98.
6. Перечень чертежей: 030/14-77-КМД-1

Изм. / Лист				№ докум.		Подп.		Дата		
Разраб.				Ефремов						
Проб.										
Технпр.										
Нормпр.										
Умб.										
030/14-77-КМД-8										
000 "СпецЦентр"										
Здание склада, расположенного в с.Таксимо										
республики Бурятия										
Несущие и ограждающие конструкции										
Рубель Р1-3					Лист		2		Листов	2
000 "Абсолют-инженеринг"										



Лист	Подп. и дата	Взам. инв. №	Инв. № дубл.	Подп. и дата



030/14-77-КМД-10				000 "СпецЛиди"		Лист	Масса	Масштаб
Здание склада, расположенного в г.Токсимо республике Бурятия				000 "Абсолют-инженеринг"		Лист		
Несущие и ограждающие конструкции				Связь СВ1-1...		Лист	1	Листов
Проб				Инкомпр.				
Разраб				Ефремов				
Изн				Лист				
№ докум.				Подп.				
Дата								
Улб								

Детали на отправочную марку

Кол. монтажных деталей	Обозначение отправочной марки	Номер детали	Профиль	Длина, мм	Кол.шт		Масса, кг			Марка стали	Примечание
					Т	Н	1шт.	Всего	Марки		
	Св1-1	1	L75x6	2085	1		14.3	14	14		
	Св1-2	2	L75x6	1955	1		13.4	13	13		
	Св1-3	3	L75x6	2280	1		15.7	16	16		
	Св1-4	4	L75x6	2140	1		14.7	15	15		
	Св1-5	6	L75x6	4205	1		29	29	33		
		7	-10x155	365	1		4.4	4			
	Св1-6	8	L75x6	4600	1		31.7	32	37		
		9	-10x155	380	1		4.6	5			

Количество отправочных марок

Обозначение отправочной марки	Кол., шт.	Масса, кг.	
		1 шт.	Всего
Св1-1	1	14	14
Св1-2	1	13	13
Св1-3	1	16	16
Св1-4	1	15	15
Св1-5	1	33	33
Св1-6	1	37	37
	Итого:		128

Выборка металла на 1 чертеж

Профиль	ГОСТ, ТУ	Сталь	Масса, кг.
L75x6	ГОСТ 8509-93	С245	119
- t = 10	ГОСТ 19903-74	С245	9

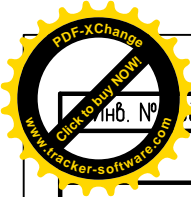
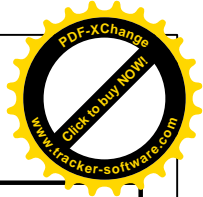
1. Материал: сталь С245 ГОСТ27772-88,
2. Заводские сварные швы по ГОСТ 14771-76-УП категория II, средний уровень качества ВК 100%. Нормы и оценка качества по ГОСТ 23118-99. Сварочная проволока марки СВ-08Г2С ГОСТ 2246-70.
3. Неукрепленные швы катетом 6 мм.
4. Неукрепленные отверстия $\phi 19$ мм.
5. Покрытие: грунтовка ПФ-021 (ГОСТ 25129-82) толщиной 50.60мкм, эмаль ПФ-115 ГОСТ 6465-76 за два раза.
6. Остальные требования по ГОСТ 23118-99, СП 53-101-98.
7. Перечень чертежей: 030/14-77-КМД-1

Изн.	Лист	№ докум.	Подп.	Дата	030/14-77-КМД-10	000 "Спецлайн"	Здание склада, расположенного в г.Таксимо республике Бурятия	Неущипе и ограждающие конструкции	Лист 2	Листов 2
		Ефремов								
Проб.										
Технпр.										
Начпр.										
Упр.										
						Связь СВ1-1...		000 "Абсолют-инженеринг"		

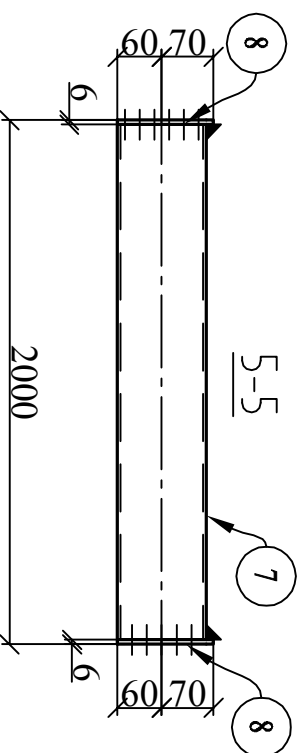
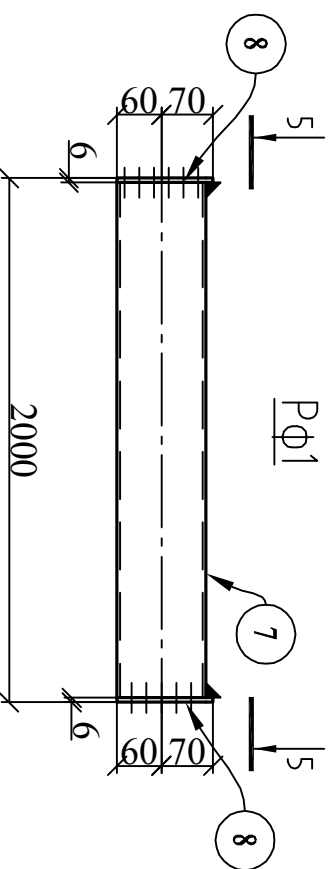
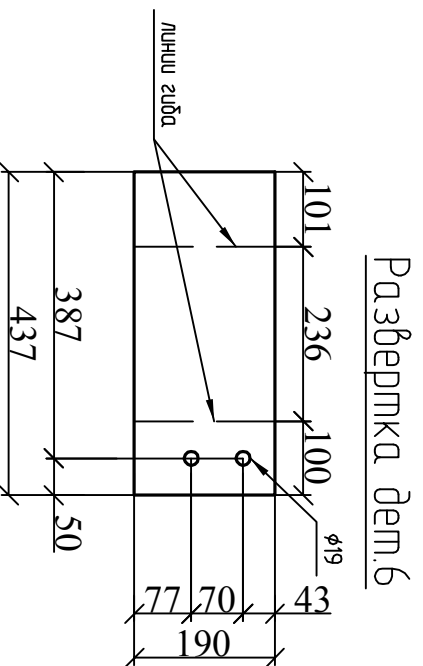
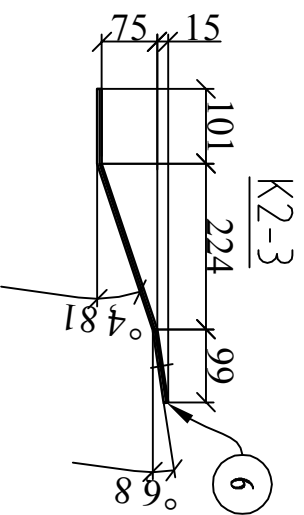
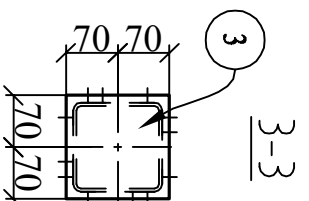
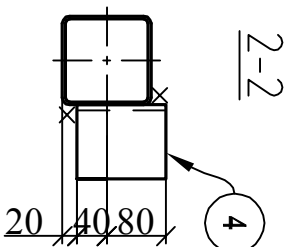
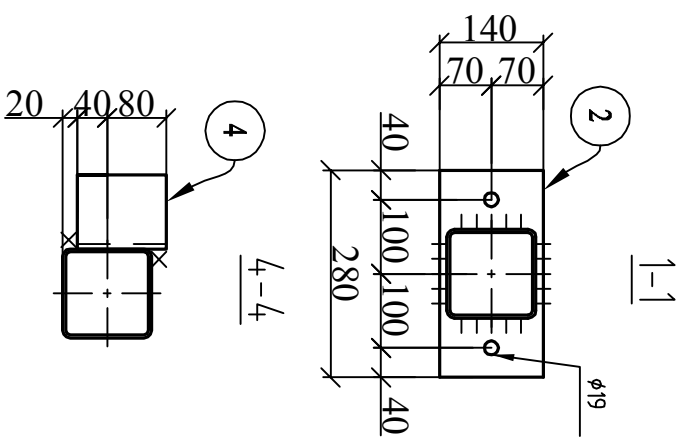
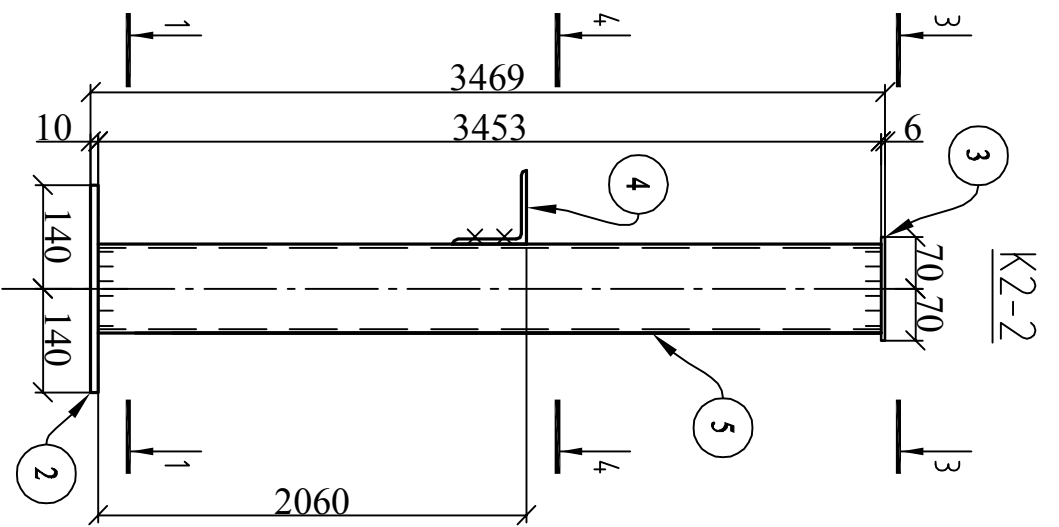
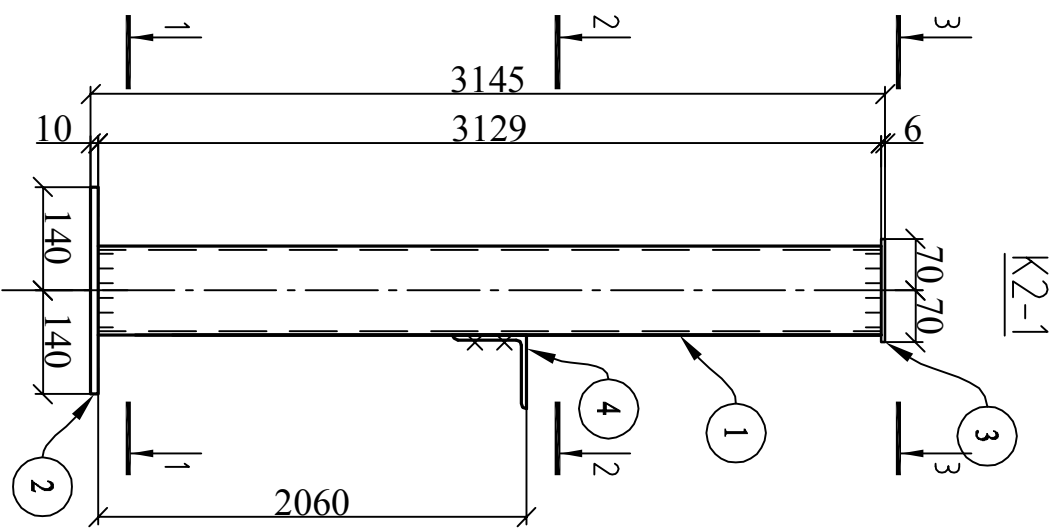
030/14-77-КМД-10

Связь СВ1-1...

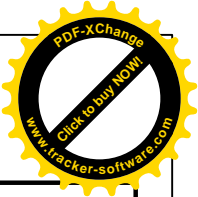
000 "Абсолют-инженеринг"



Ил. №	Подп. и дата	Взам. инв. №	Инв. № дубл.	Подп. и дата



Изн.	Лист	№ докум.	Подп.	Дата	030/14-77-КМД-11	000 "Генциди"	Здание склада, расположенного в с.Таксимо республике Бурятия	Несущие и ограждающие конструкции	Лист	Масса	Масштаб
Разраб.	Ефремов								Лист		
Проб.									1		
Т.контр.									2		
Исполн.					Факшверк К2-1,К2-2,К2-3,РФ1	000 "Абсолют-инженеринг"					
Упр.											



Детали на отправочную марку

Кол. монтажных деталей	Обозначение отправочной марки	Номер детали	Профиль	Длина, мм	Кол.шт		Масса, кг		Марка стали	Примечание	
					Т	Н	1шт.	Всего			Марки
1	K2-1	1	□ 120x4	3129	1		44.6	45	51		
		2	-10x140	280	1		3	3			
		3	-6x140	140	1		0.9	1			
		4	L100x7	120	1		1.3	1			
		1% на сварные швы								1	
		5	□ 120x4	3453	1		49.2	49		55	
		2	-10x140	280	1		3	3			
		3	-6x140	140	1		0.9	1			
		4	L100x7	120	1		1.3	1			
		1% на сварные швы									1
6	-6x190	437	1		3.9	4	4				
7	□ 120x4	1988	1		28.3	28					
8	-6x130	130	2		0.8	2	31				
1% на сварные швы								1			
1	K2-2								55		
									4		
									31		
									8		
									31		
									145		

Количество отправочных марок

Обозначение отправочной марки	Кол., шт.	Масса, кг.	
		1 шт.	Всего
K2-1	1	51	51
K2-2	1	55	55
K2-3	2	4	8
РФ1	1	31	31
Итого:			145

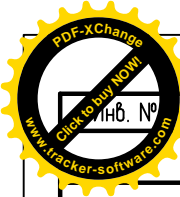
Выборка металла на 1 чертеж

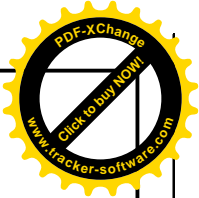
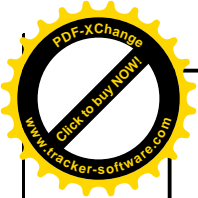
Профиль	ГОСТ, ТУ	Сталь	Масса, кг.
□ 120x4	ГОСТ 30245-2003	C245	122
L100x7	ГОСТ 8509-93	C245	2
- t = 10	ГОСТ 19903-74	C245	6
- t = 6	ГОСТ 19903-74	C245	12

- Материал: сталь С245 ГОСТ27772-88,
- Забодские сварные швы по ГОСТ 14771-76-УП категория II, средний уровень качества ВК 100%. Нормы и оценка качества по ГОСТ 2318-99. Сварочная проволока марки СВ-08Г2С ГОСТ 2246-70.
- Неукрепленные швы катетом 6 мм.
- Неукрепленные отверстия φ19мм.
- Покрытие: грунтовка ПФ-021 (ГОСТ 25129-82) толщиной 50.60мкм, эмаль ПФ-115 ГОСТ 6465-76 за два раза.
- Остальные требования по ГОСТ 2318-99, СП 53-101-98.
- Перечень чертежей: 030/14-77-КМД-1

030/14-77-КМД-11

Изн.	Лист	№ докум.	Подп.	Дат.	ООО "Гнецлайн" Здание склада, расположенного в с.Таксимо республике Бурятия Несущие и ограждающие конструкции	Лист 2 Листов 2
Разраб.		Ефремов				
Проб.						
Технпр.						
Начпр.						
Упр.					Фабрикер К2-1,К2-2,К2-3,РФ1	ООО "Абсолют-инженеринг"





Спецификация высокопрочных метизов

Условное обозначение (ГОСТ, ТУ)	Технические требования	Количество, шт.	Масса, кг.
Болт М16.50-6g.110 ГОСТ 22353-77	Материал: сталь 40Х "Селект" ГОСТ 4543-71 т.т. ГОСТ22356-77	36	4.5
Гайка М16-6Н.110 ГОСТ 22354-77		36	1.8
Шайба 16 ГОСТ 22355-77		72	1.9
	ВСЕГО:		8.2

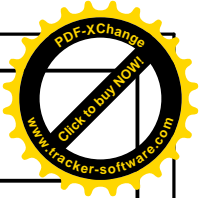
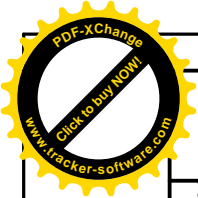
Подпись и дата	
Инов. № дубл.	
Взам. инв. №	
Подпись и дата	
Инов. № подл.	

изм. лист	№ документа	Подпись	Дата
Разраб.	Ефремов		
Пров.			
Н.контр.			
Утв.			

030/14-77-КМД-12

ООО "Спецлайн"
Здание склада, расположенного в г.Таксимо
республики Бурятия
Несущие и ограждающие конструкции

Лит.	Лист	Листов
И		1
ООО "Абсолют-инженеринг"		



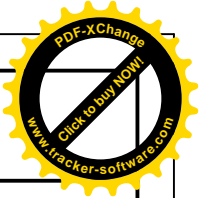
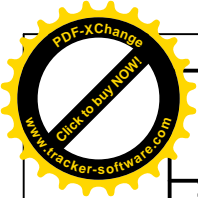
Спецификация постоянных метизов

№ строки	Условное обозначение (ГОСТ, ТУ)	Технические требования	Кол-во, шт.	Масса, кг
1	Болт 1.1.M20x800.09Г2С ГОСТ 24379.1-2012	ГОСТ 1759.0-83 Автоматная сталь не допускается	12	17.4
2				
3				
4				
5				
6				
7	Гайка М20-6Н.5 ГОСТ 5915-70		36	2.6
8				
9				
10				
11	Анкер-шпилька HSA M16x190		4	1.3
12				
13				
14				
15				
16				
17				
18				
19				
20				
			Итого:	21.3

Подпись и дата	
Инва. № дубл.	
Взам. инв. №	
Подпись и дата	
Инва. № подл.	

030/14-77-КМД-13				
Изм.	Лист	№ докум.	Подпись	Дата
Разраб.		Ефремов		
Провер.				
Нач. бюро				
Н.контр.				
Утвердил				

ООО "Спецлайн" Здание склада, расположенного в г.Таксиме республики Бурятия Несущие и ограждающие конструкции	Лит.	Лист	Листов
			1
			ООО "Абсолют-инженеринг"



Спецификация временных метизов

№ строки	Условное обозначение (ГОСТ, ТУ)	Технические требования	Кол-во, шт.	Масса, кг
1	Болт М16 - 8g x 45.46 ГОСТ 7798-70	ГОСТ 1759.0-83 Автоматная сталь не допускается	30	3.2
2				
3				
4				
5	Гайка М16-6Н.5 ГОСТ 5915-70		30	1.1
6				
7				
8				
9				
10				
11				
12				
13				
14				
15				
16				
17				
18				
19				
20	Итого			

Инва. № дубл.	
Взам. инв. №	
Подпись и дата	
Инва. № подл.	

030/14-77-КМД-14								
Изм.	Лист	№ докум.	Подпись	Дата	ООО "Спецлайн" Здание склада, расположенного в г.Таксиме республики Бурятия Несущие и ограждающие конструкции	Лит.	Лист	Листов
Разраб.		Ефремов						1
Провер.								
Нач. бюро								
Н.контр.								
Утвердил								

ООО "Абсолют-инженеринг"